

Activitat presencial 1

Escanejar i optimitzar imatges per a web

L'alumne/a haurà de fer ús de l'escaner per a la digitalització de diferents fonts d'imatges en format paper i les haurà de tractar per a la seva optimització i posterior publicació a la web.

Objectiu

L'objectiu d'aquesta activitat és que l'alumne es familiaritzi en l'obtenció d'imatges amb l'escaner i en el procediment d'optimització d'imatges per a la publicació a una web.

Temes inclosos en aquesta activitat

La imatge digital
Edició bàsica d'imatges digitals
Obtenció d'imatges digitals

Primera sessió presencial

Comencem a treballar

Per a poder realitzar aquesta activitat, heu de disposar del programari necessari (GIMP) i de l'escàner connectat al ordinador.

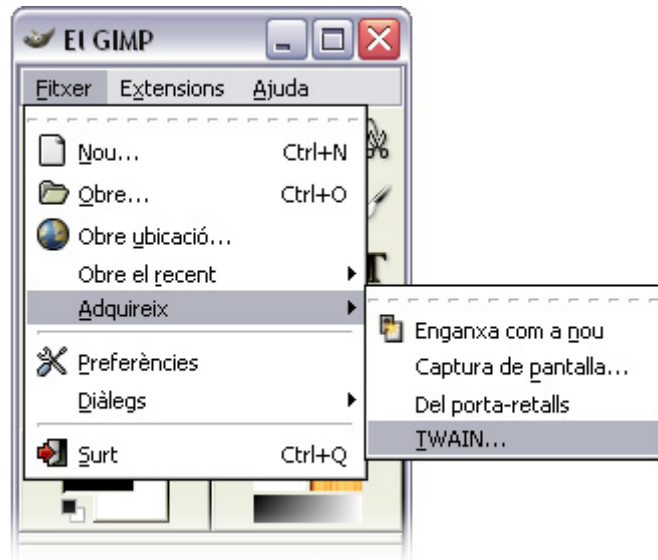
Disposeu d'una fotografia en format paper. Hem de digitalitzar aquesta fotografia mitjançant l'escaner, per poder-la tractar posteriorment per al seu ús a una pàgina web.



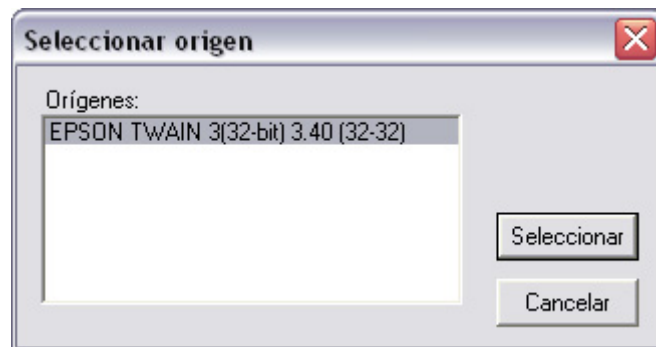
Cal que tingueu instal·lat i endollat el vostre escàner a l'ordinador. Assegureu-vos que teniu instal·lat el programari necessari.

Heu d'introduir la fotografia a l'escaner amb la part visible damunt el vidre, de manera que el lector de l'aparell la pugui escanejar, com si d'una fotocòpia es tractés. Situeu-la el més recte possible, ajudeu-vos dels marges per enquadrar la fotografia i no s'escanegi inclinada.

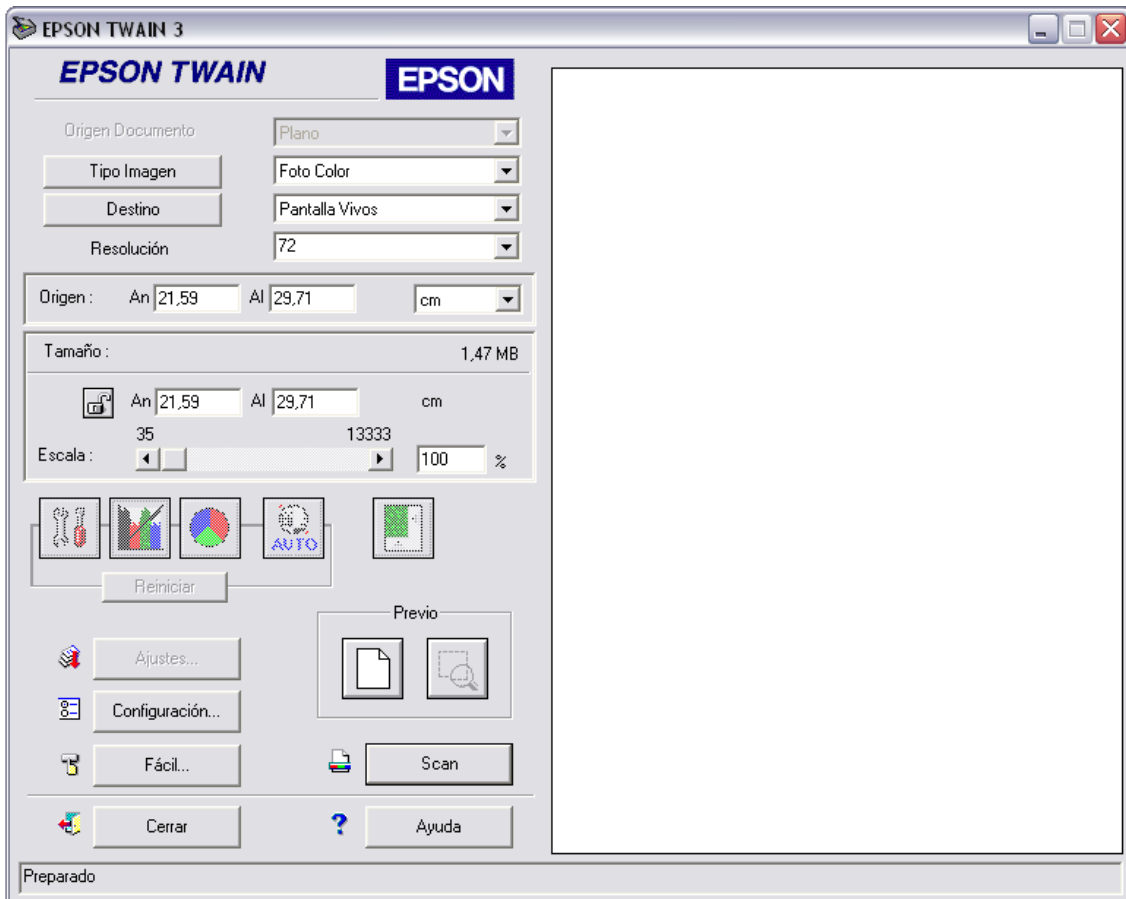
Executeu el **GIMP** per a poder adquirir la imatge i poder-la tractar posteriorment. Per a digitalitzar la imatge cal que executeu el menú **Fitxer/Adquireix/TWAIN**.



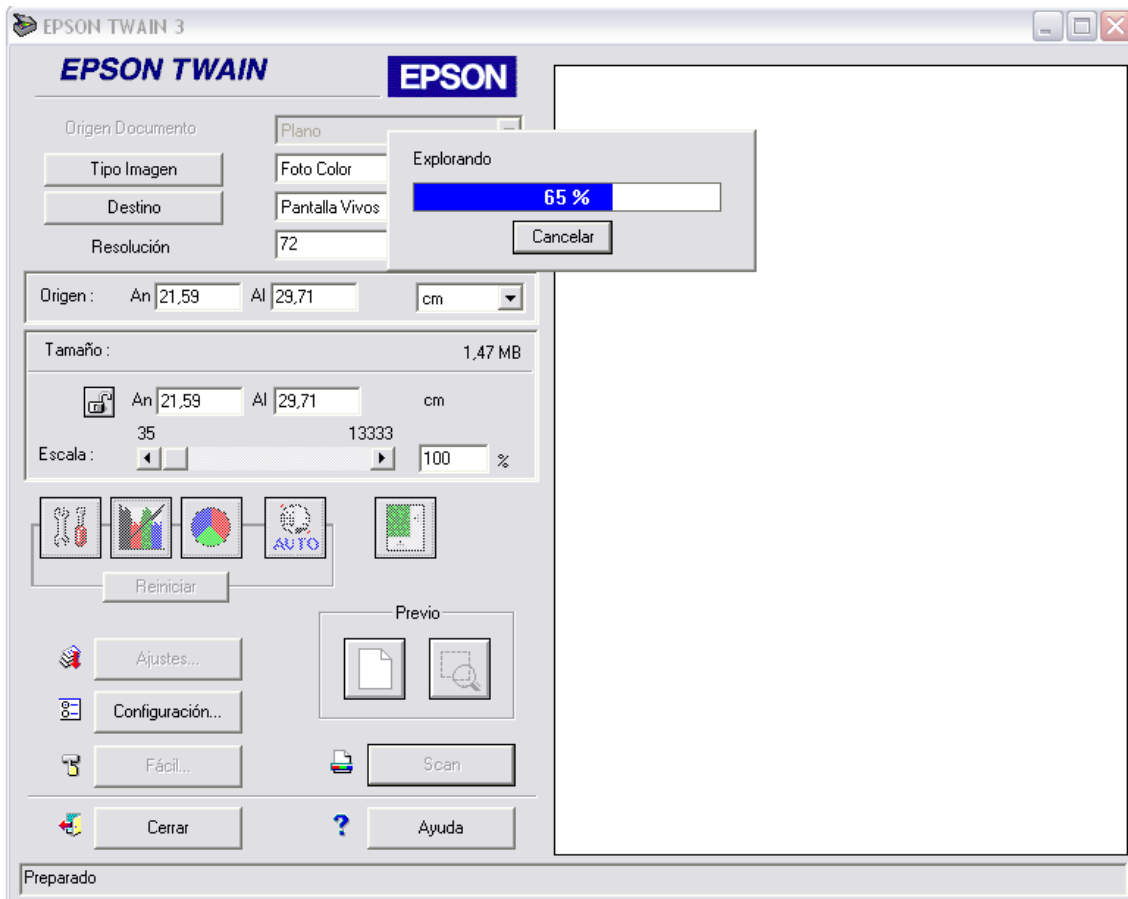
Aquesta acció obre la comunicació entre l'escaner i el GIMP a través del programari associat a l'escàner, i pot variar d'un model a un altre. Seleccioneu l'escàner que teniu connectat a l'ordinador a la següent finestra.



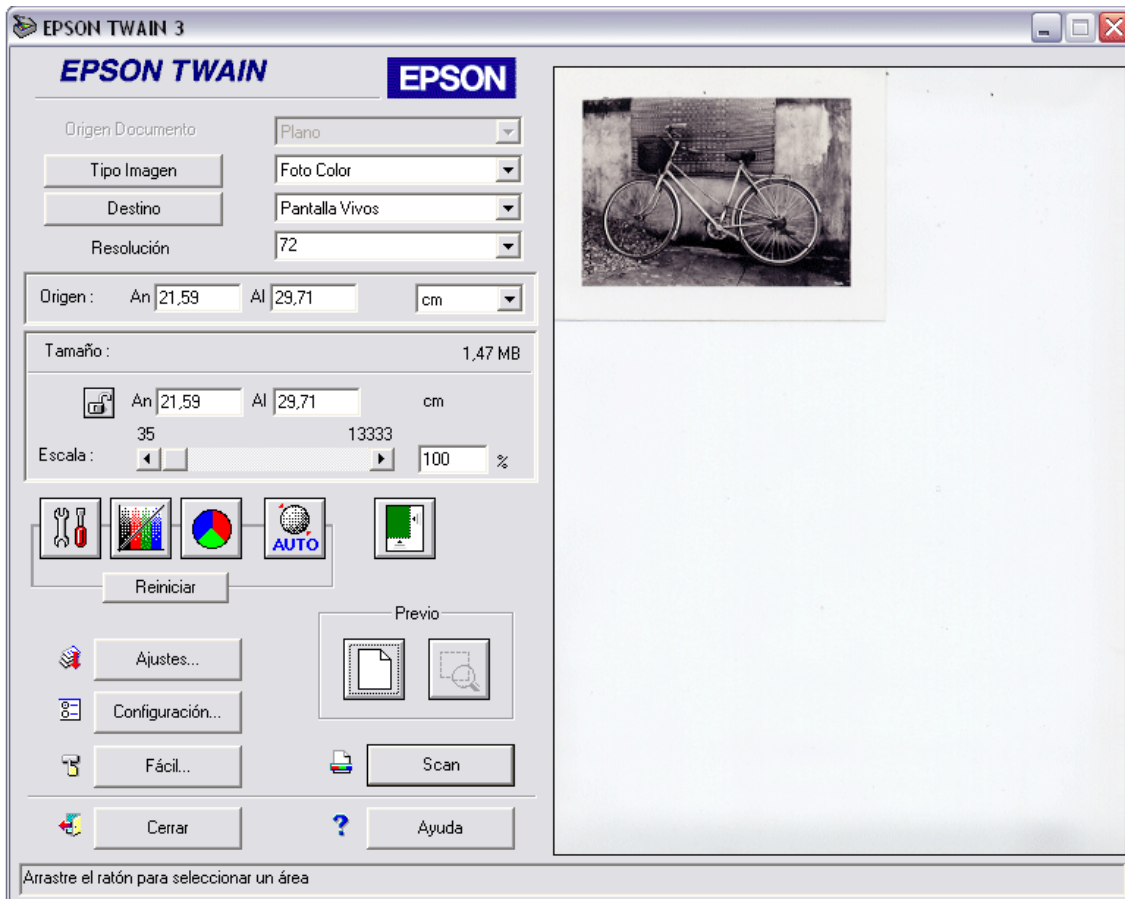
Aquests exemples que veureu a continuació, mostren el programari d'un escaner que no té perquè ser el vostre. Els diferents programaris d'escaneig no es diferencien molt els uns dels altres, i encara que la interfície pot variar, es poden realitzar les mateixes tasques. Si teniu cap dubte, consulteu amb el vostre professor.



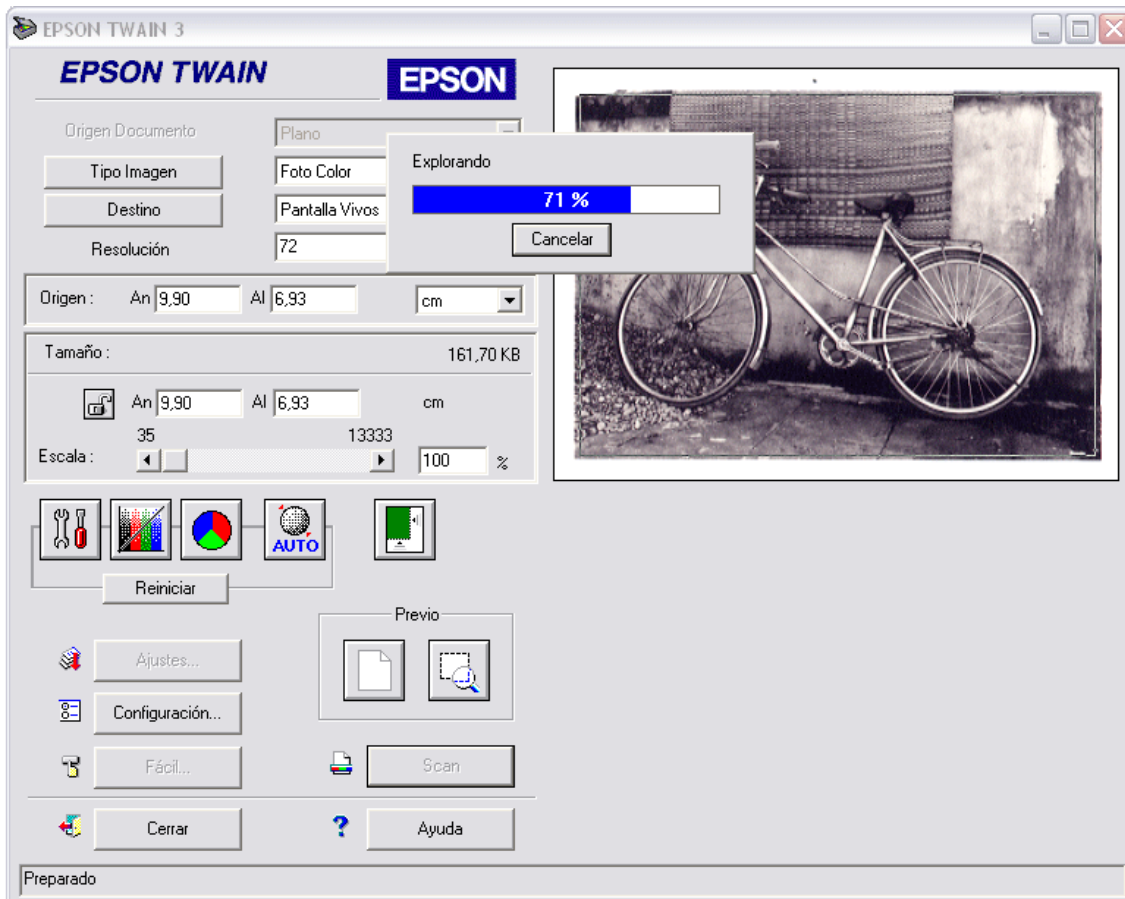
Segons el programari d'escaner que utilitzeu, al iniciar-se realitza una previsualització de l'àrea total a baixa resolució i us la mostra per pantalla. Si no és així, executeu l'acció de previsualitzar.



En primer lloc es selecciona a l'opció del tipus d'imatge, o opcions de color, el model de color a utilitzar: **Foto en color**, **Imatge en escala de grisos** o **Imatge en blanc i negre**. Per a realitzar aquest exercici utilitzarem el mode de color RGB per a fotografies de colors vius.



Per a millorar la visió de la imatge, es pot delimitar l'àrea de previsualització a la zona on està la fotografia. Seleccionarem l'àrea amb l'eina del marc rectangular i tornarem a realitzar una previsualització només de l'àrea seleccionada.

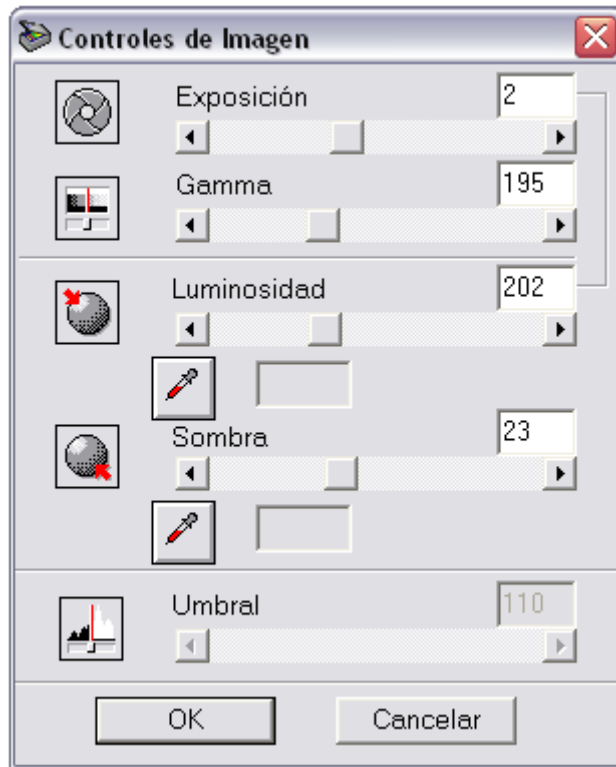


Aquest es el moment per delimitar, més acuradament, l'àrea que interessa de la fotografia.

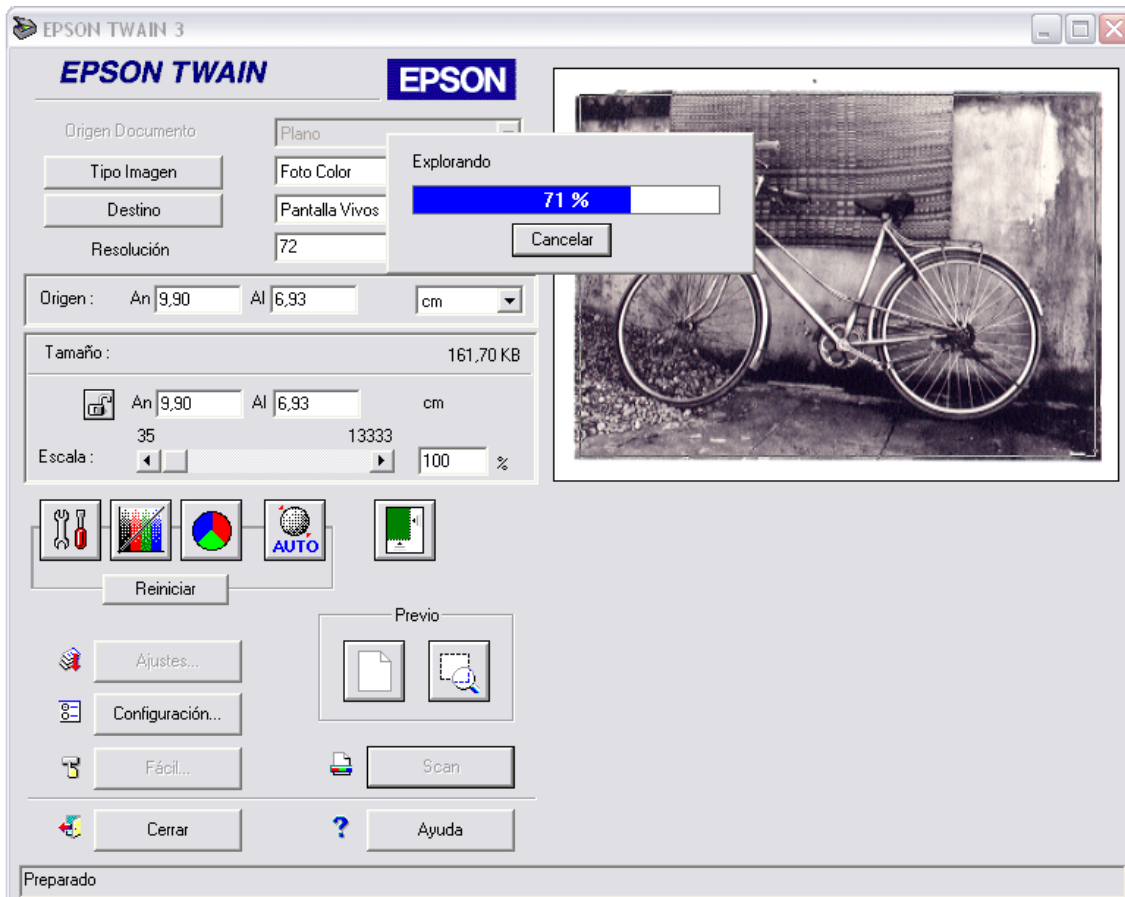
Seguidament escollim la resolució a la que digitalitzarem la imatge. Per a imatges que s'han de mostrar en pantalla, és suficient amb una resolució de 72 ppi. Per a imatges que s'han d'imprimir cal escanejar per sobre dels 150 ppi. Si teniu dubtes sobre la resolució a utilitzar repasseu el punt de formats i estàndards d'imatge del tema 1. Per a la publicació en web i distribució a internet escollirem una resolució de 72 dpi.

Canviar la resolució no canvia la mida d'impressió de la imatge. Si voleu augmentar o disminuir la mida de la imatge, cal que modifiqueu l'escala o mides de captura.

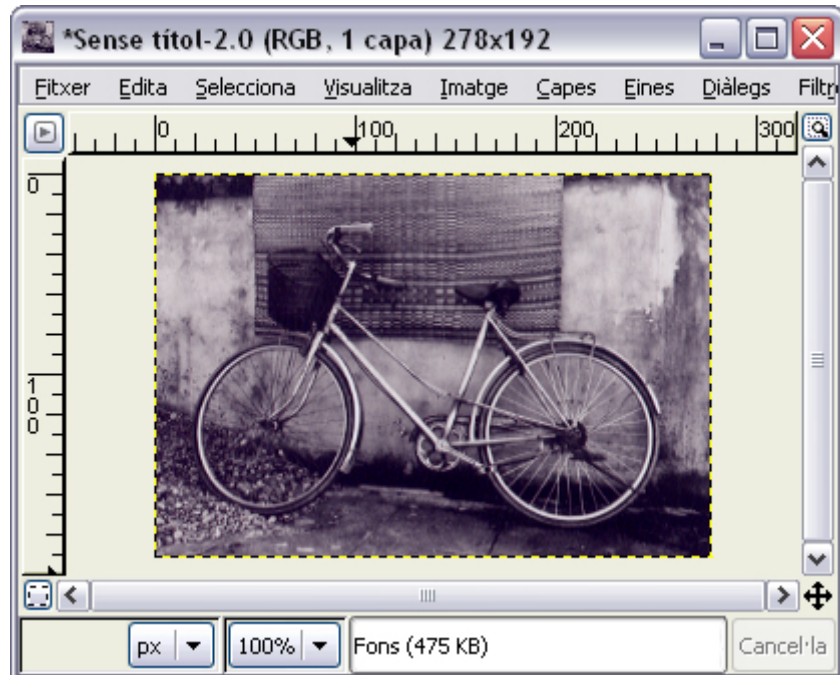
La majoria de programaris d'escaner, permeten modificar altres paràmetres com la brillantor, la lluminositat, gamma de color, etc. Si es necessari corregiu els valors. Podreu comprovar els resultats a la previsualització.



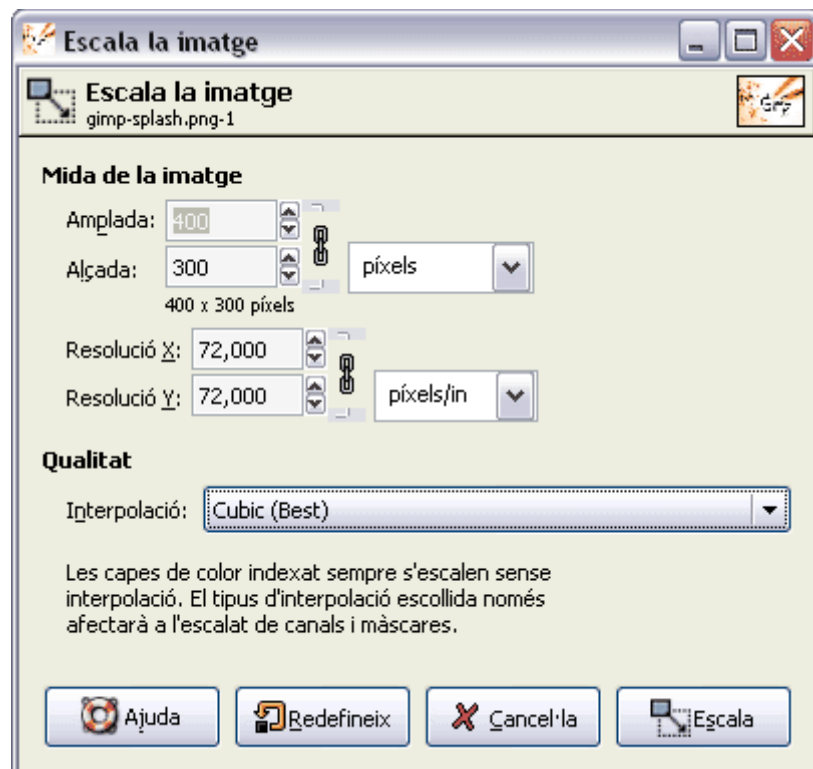
Una vegada escollits els valors d'escaneig, haurem de seleccionar l'opció d'escanejat final per a adquirir la imatge amb el GIMP.



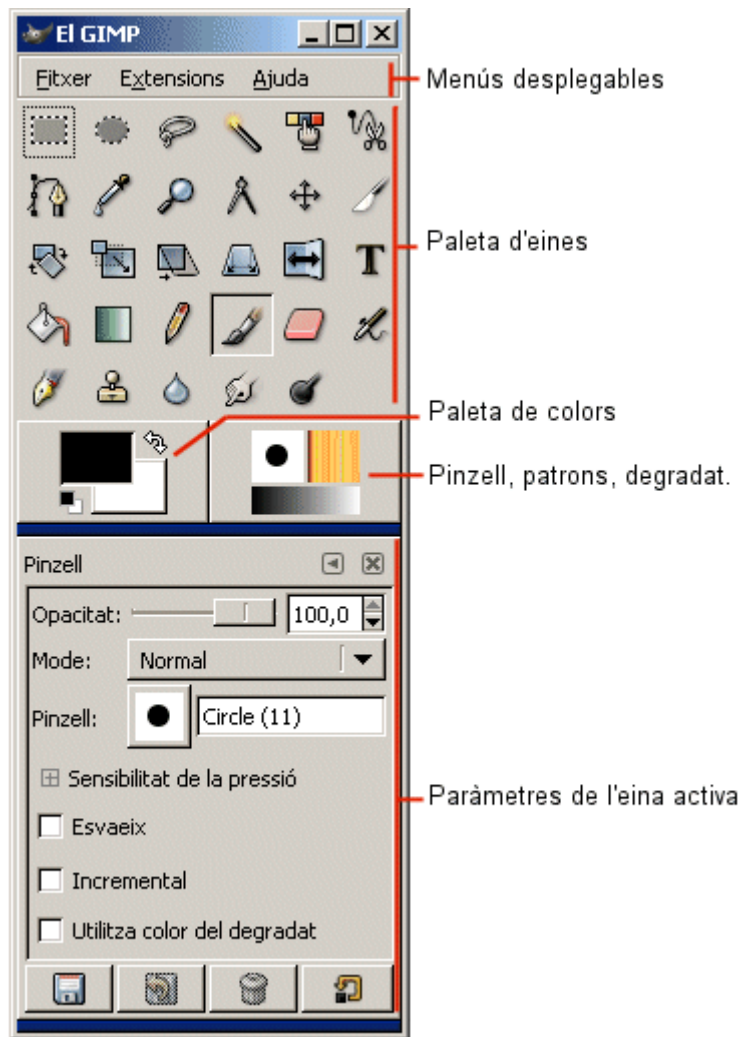
Un cop finalitzat el procés, obtindrem la finestra d'imatge amb la fotografia digitalitzada.



Si heu de modificar les dimensions utilitzeu el **Menú Imatge/Mida de la Imatge**.

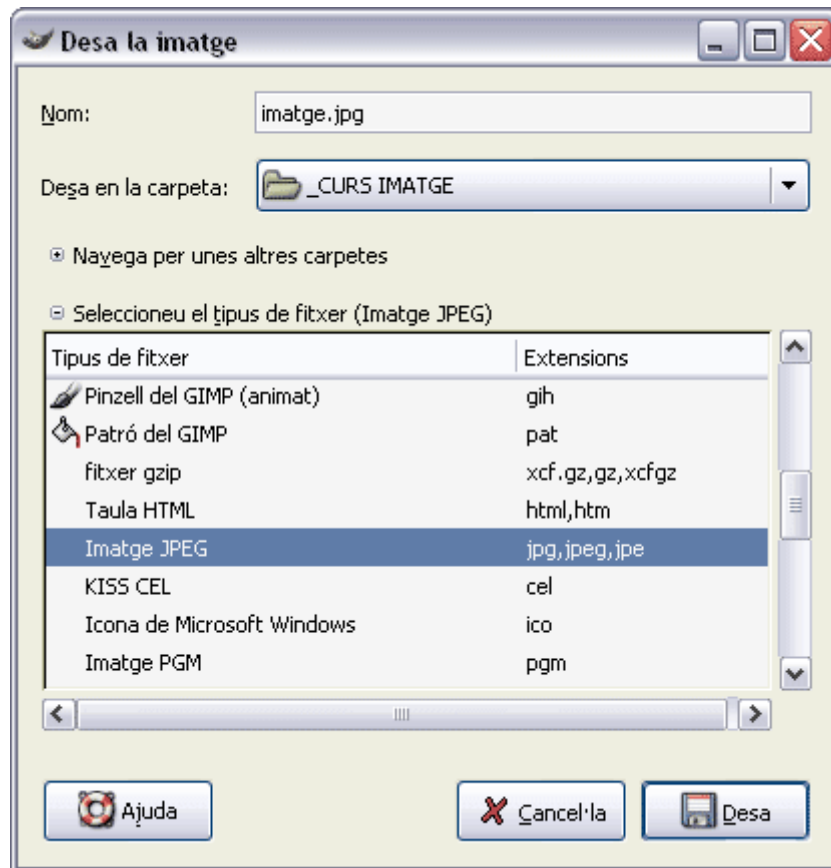


Si voleu escapçar la imatge, seleccioneu l'àrea desitjada amb l'eina de selecció de marc de la barra d'eines.

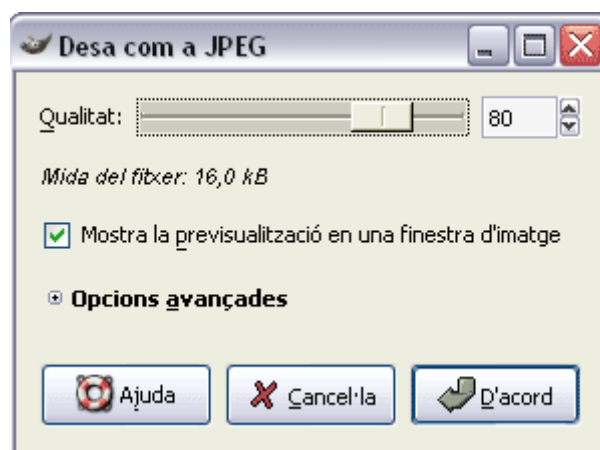


Seguidament executeu el menú **Imatge/Escapça la imatge**.

Per acabar cal desar la imatge amb un nom i format en el directori de treball. Utilitzeu el format JPG que és idoni per imatges de color continu com les fotografies.



La qualitat i el pes de la imatge dependrà de la compressió que utilitzeu. Poca compressió desarà un arxiu amb molta qualitat i molt de pes. Una compressió més baixa, reduirà la qualitat i la mida de l'arxiu. Escolliu aquest paràmetre tenint en compte que a una web no és molt important la qualitat i interessa que ens pesi poc.



A aquesta finestra podreu comprovar la **mida del fitxer** que desareu. Si activeu **Mostra la previsualització en una finestra d'imatge**, podreu visualitzar la qualitat a la que es desarà la imatge. Fixeu-vos que baixant la qualitat disminueix notablement la mida del fitxer.



Això és degut a la compressió amb pèrdua que aplica el JPEG. Aquest és un format idoni per a desar imatges com les fotografies digitals i és molt útil per a la distribució i publicació a web o per formar part d'una aplicació multimèdia.

Deseu la imatge fent clic a **D'acord**. Envieu la imatge al vostre professor/tutor.

Fins aquí ha arribat la primera activitat presencial. A la segona activitat presencial publicarem la imatge a una web. Recordeu enviar al vostre professor/tutor els arxius necessaris. Els propers dies rebreu resposta personalitzada sobre la vostra activitat.