

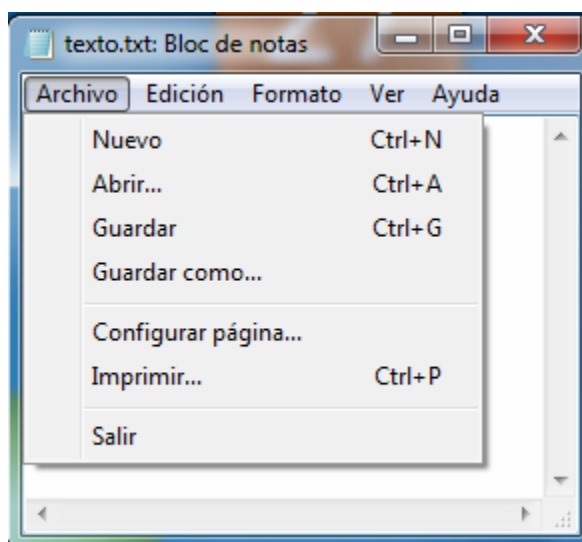
Competències Bàsiques en TIC per a la Formació de Persones Adultes

Subdirecció General de Formació de Persones Adultes

Mòdul 2: Informàtica inicial

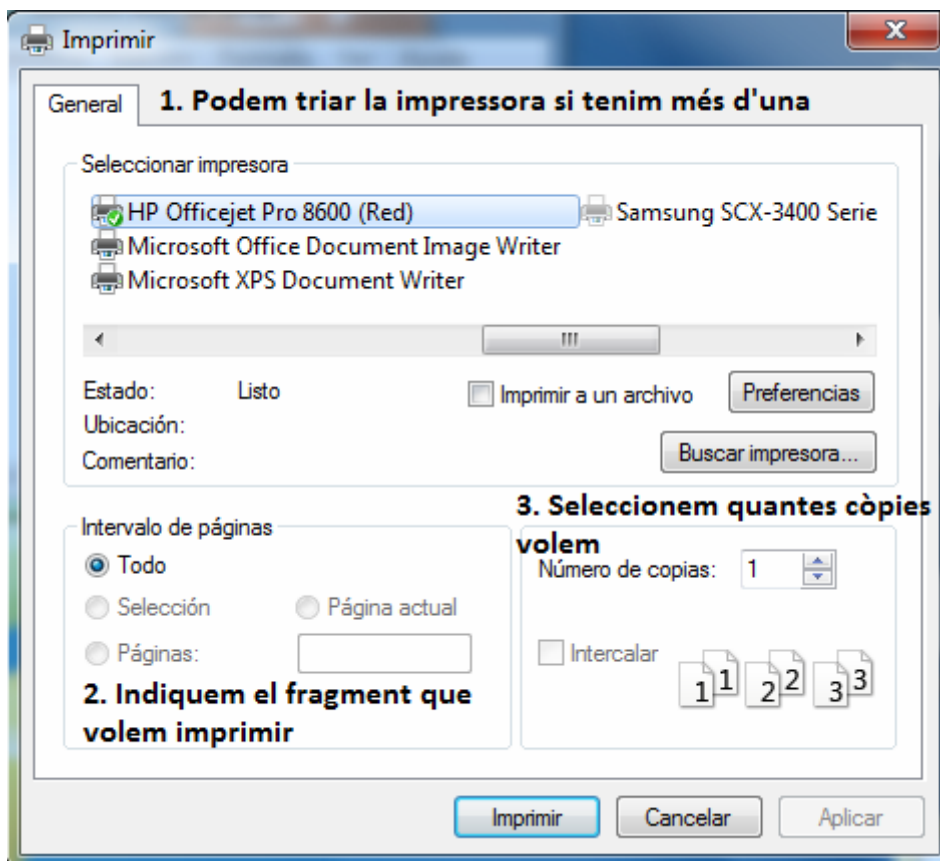
Unitat 7: Impressió.

Pràctica 1: Imprimir des del menú fitxer.



- Obre el **Bloc de notes**.
- Escriu un petit text.
- Anem a imprimir-lo.
- Clica l'opció **Imprimir** del menú **Arxiu**.
- S'obre el quadre de diàleg **Imprimir**. Hi podem configurar la impressió.
- Per imprimir cliquem **Imprimir**.

- No tanquis el **Bloc de notes**, el necessitem per fer la pràctica següent.

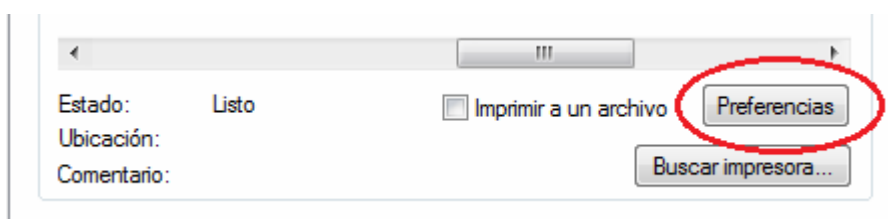


Pràctica 2: Imprimir amb el teclat.

- També podem imprimir un text amb la combinació de tecles <Ctrl> + <P>
- Tingues en compte que s'imprimirà la finestra que tinguis fent servir en aquell moment.
- Prova d'imprimir donant l'ordre amb el teclat.
- Tanca el **Bloc de notes** i no desis el text.
- Obre la **Calculadora** i esbrina si hi ha la possibilitat d'imprimir.

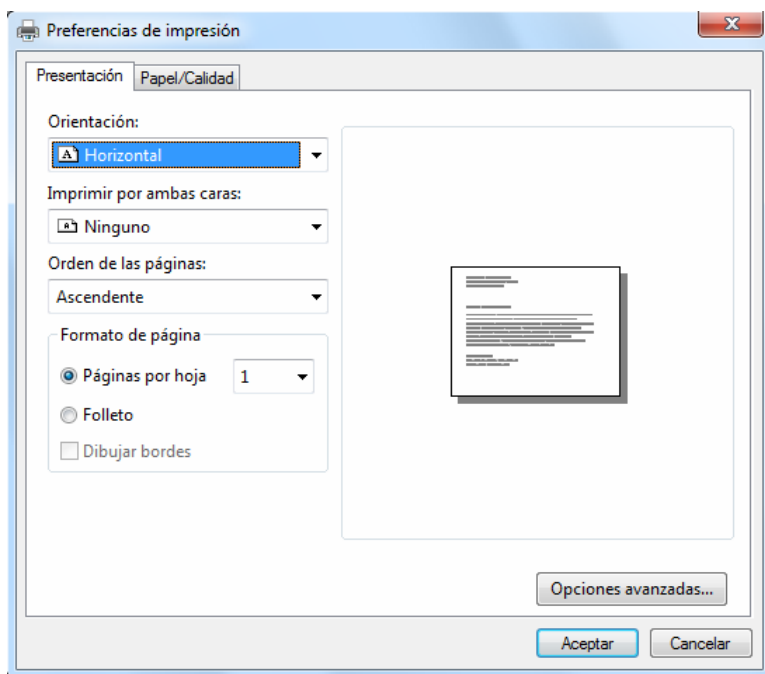
Pràctica 3: Configurar la impressió.

- Obre el **Paint**.
- Clica l'opció **Imprimeix** al **menú**
- Al quadre diàleg **Imprimeix**, clica **Preferències**.

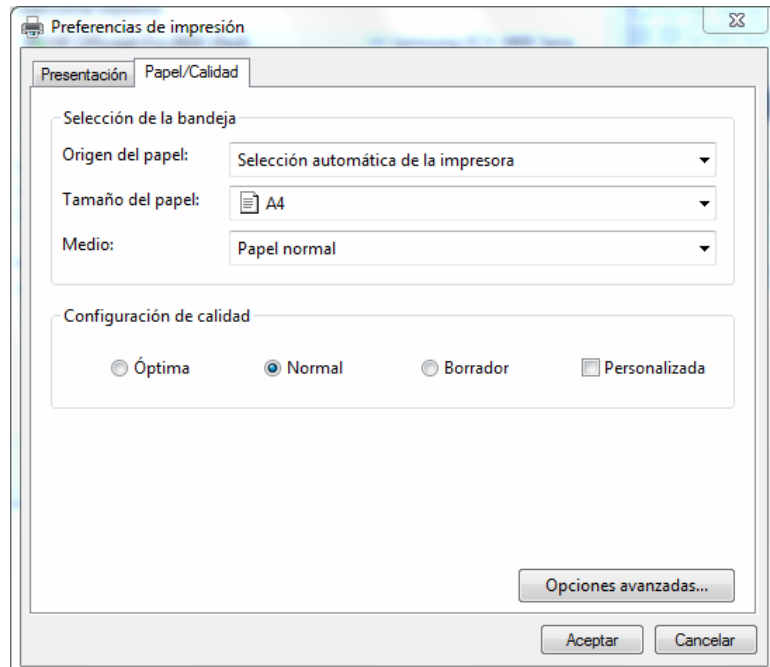


- S'obre el quadre **Preferències**, on podem fixar diferents paràmetres:

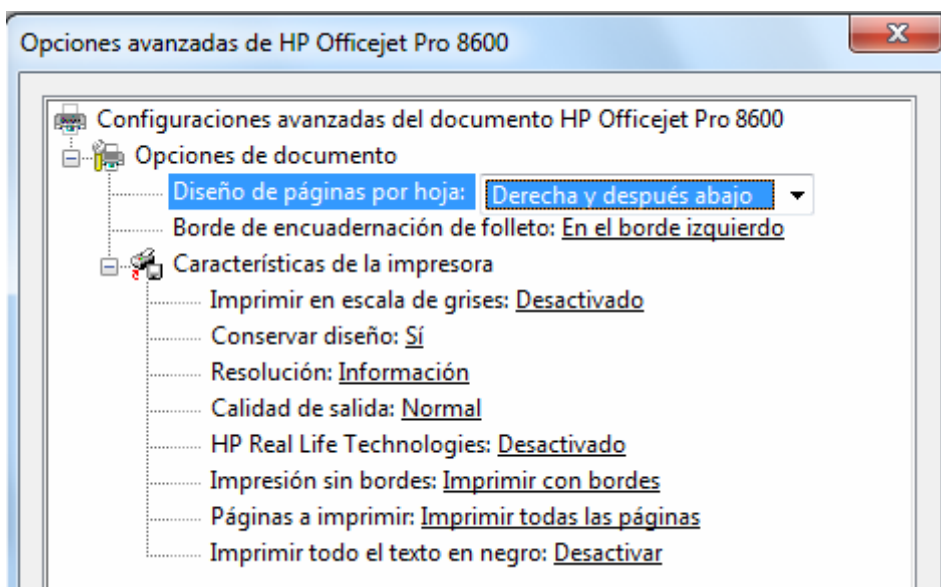
- A la pestanya **Presentació** podem triar:
 - L'orientació del paper.
 - L'ordre de les pàgines (començar per la primera o per l'última).



- A la pestanya **Paper/Qualitat** podem triar:
 - La qualitat de la impressió.
 - La mida del full.
 - El tipus de paper.



- A la part inferior es troba el botó **Opciones avanzades**.



On tenim més opcions com imprimir en blanc i negre

*Pot succeir que el quadre diàleg que et surti en fer aquesta pràctica no sigui el mateix que el de la figura, perquè les opcions d'impressió poden variar d'acord amb el tipus d'impressora. En aquest cas, comprova les opcions que ofereix la teva impressora.

Pràctica 4: Veure les impressores instal·lades a l'ordinador.

Un ordinador pot tenir instal·lada més d'una impressora.

- Per veure les impressores accessibles des del nostre ordinador anem a:

Inici/Dispositius i impressores (a la part dreta del desplegable)



- La impressora assenyalada amb una marca és la impressora predeterminada. Això vol dir que, si no triem una altra opció, tot s'imprimeix amb aquesta impressora.
- El botó **Afegir una impressora** serveix per instal·lar una nova impressora.

Pràctica 5: Tipus d'impressores.

- Visita la pàgina web indicada a continuació. Explica els principals tipus d'impressora i alguns dels seus avantatges i inconvenients: rapidesa, qualitat, preu...
<http://www.pchardware.org/impresoras.php>
- Si ho necessites, pots completar la teva investigació fent una cerca amb el Google.