

PLATAFORMA TIC

Internet amb programari lliure: 3. ELS NAVEGADORS

INTRODUCCIÓ

Es el servei més utilitzat d'Internet es la WEB, per accedir a una web necessites un programa anomenat Navegador.

El Navegador té com a funció principal transformar el llenguatge WEB, ja sigui HTML, PHP, ASP o d'altres, en pàgines que nosaltres reconeixem.

Hi ha molts tipus de navegadors, ara en farem una breu història:

El primer navegador difós per la xarxa va ser MOSAIC el 1993, posteriorment es va transformar en NETSCAPE que va dominar el mercat fins l'entrada de Internet Explorer de Microsoft el 1996.

Últimament està molt de moda l'utilització de programari lliure i es en aquesta filosofia on neix Mozilla Firefox, que es el navegador que ens posarem a estudiar.

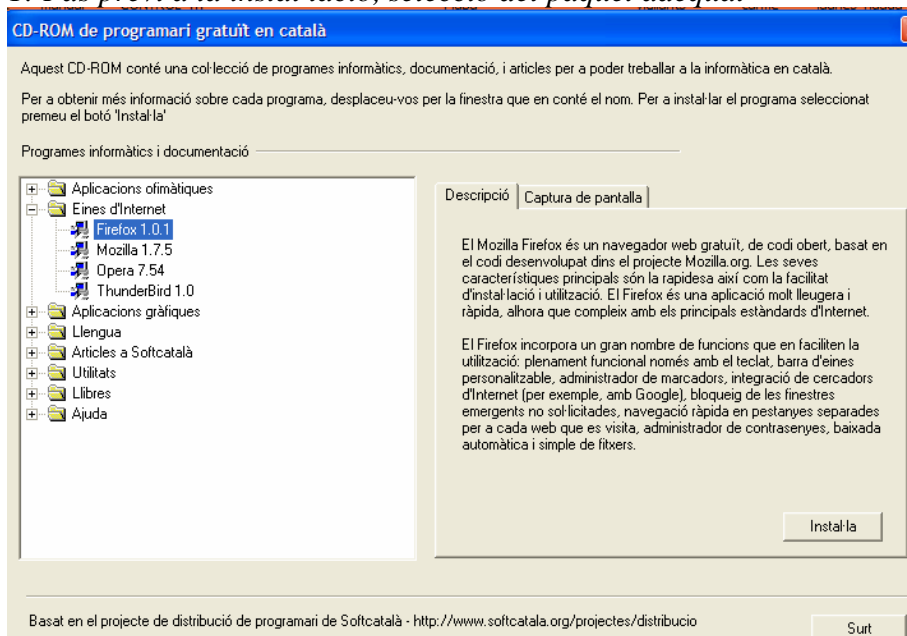
MOZILLA FIREFOX

Abans de començar a treballar amb el navegador el que haurem de fer es instal·lar-lo, ja que, a diferència d'Internet Explorer, aquest no va inclòs en el sistema operatiu. Nosaltres farem la instal·lació des de CD-ROM, però us podeu descarregar l'última versió del navegador a l'adreça següent:

<http://www.mozilla.org/products/firefox/> , aquí trobareu l'última versió estable del navegador en Espanyol. Nosaltres instal·lem una versió traduïda al català de la mà de <http://www.softcatala.org/> . Si voleu la versió en català del navegador a aquesta adreça el teniu: <http://www.softcatala.org/prog167.htm> .

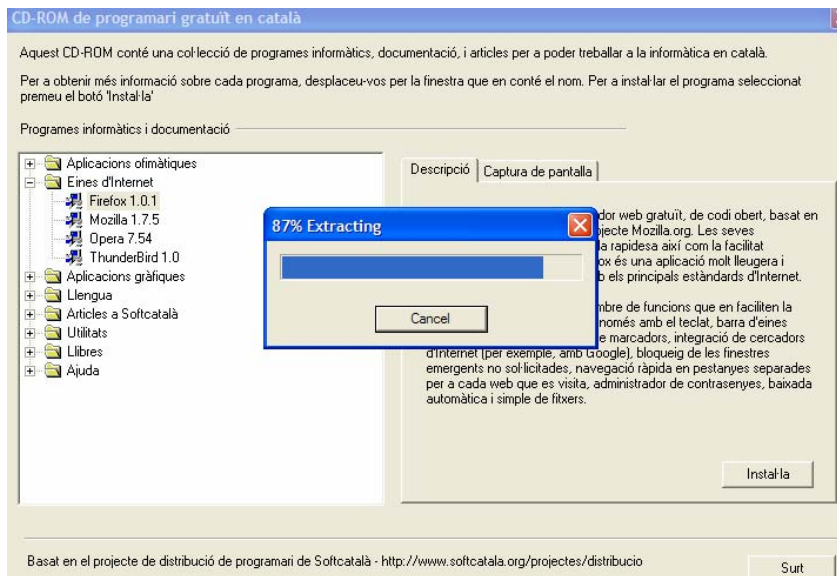
Instal·lació bàsica. Introduïm el CD-ROM (en el nostre cas, en el vostre només cal que executeu l'arxiu que us heu descarregat del web), i deixem que s'executi.

Imatge 1: Pas previ a la instal·lació, selecció del paquet adequat



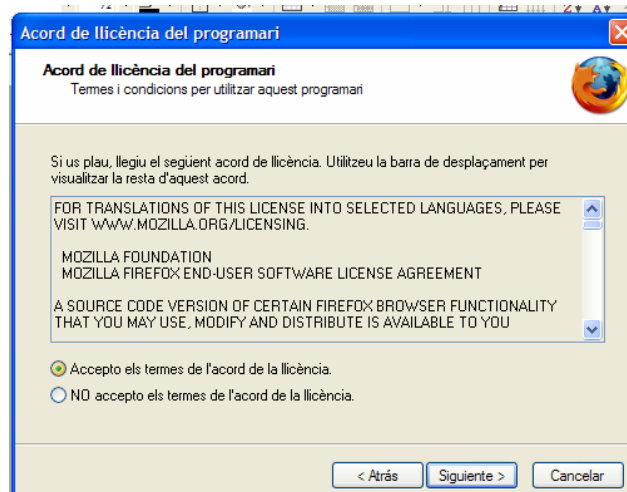
En aquesta pantalla triem quin de tots el programes del CD-ROM volem instal·lar al nostre PC.

Imatge 2: Descompressió dels arxius per a la instal·lació

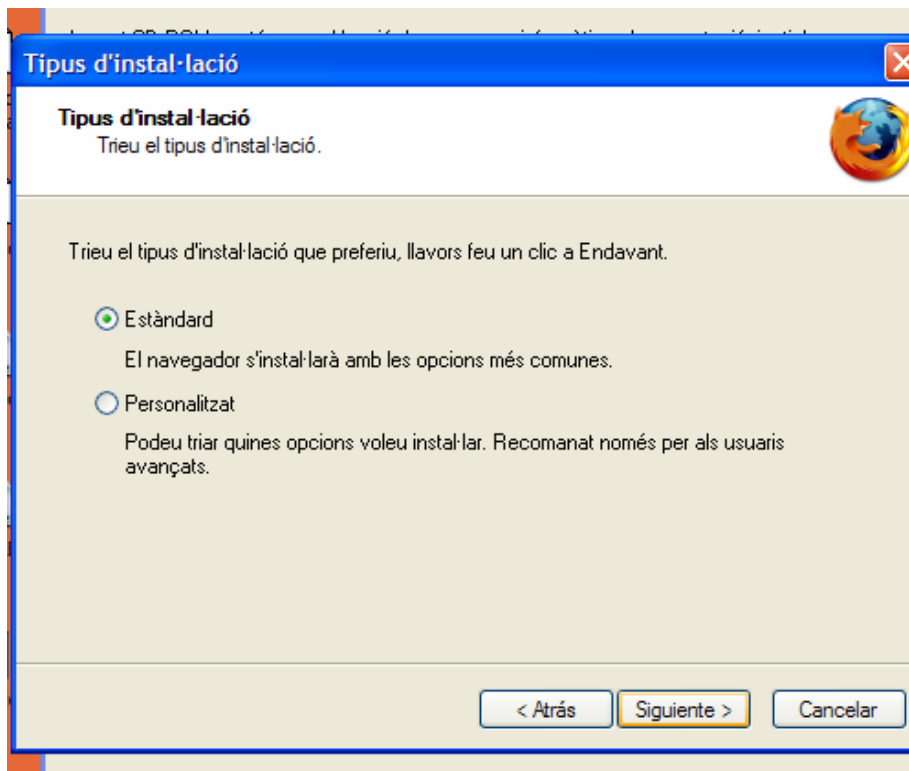


En aquest pas prepara els arxius per a executar la instal·lació del navegador.

Imatge 3 i 4: Els dos primers passos de la instal·lació, acceptació del contracte de llicència, continuem endavant, fent un clic al botó Siguiete.

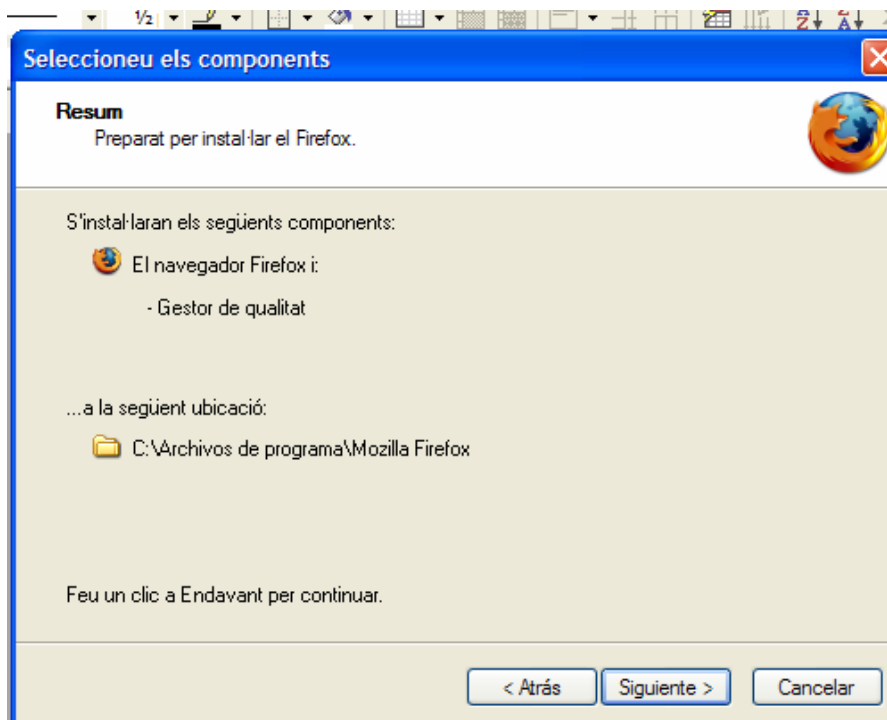


Imatge 5: Tria el tipus d'instal·lació, Estàndard o personalitzat. Triem l'opció Estàndard.



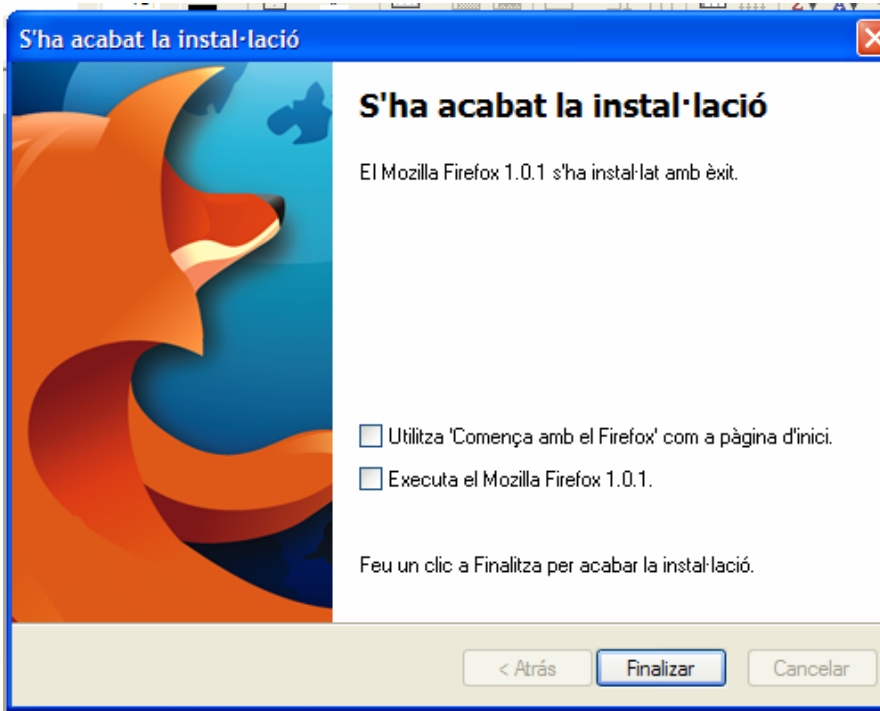
Cliquem al botó Siguiete

Imatge 6: La pantalla ens mostra que instal·lem i on es fica dins al PC.



Cliquem al botó Siguiete.

Imatge 7: Finalització de la instal·lació



Desmarquem les dues opcions que ens dona el quadre de diàleg. De moment no volem el Firefox com a navegador principal, i li diem que no l'executi.

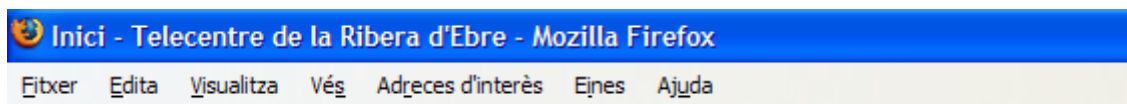
Elements del navegador: seguidament acabada la instal·lació obrirem el navegador i veurem quines són les parts que el formen. Veureu que es idèntic al navegador per defecte del sistema; Internet Explorer.

Imatge 8: Finestra principal del navegador



Anem a veure les parts principals de la finestra del navegador. A la part superior trobem la barra d'eines, en aquesta barra trobem diferents menús on podem canviar qualsevol configuració de la pàgina.

Imatge 9: Barra d'eines del navegador

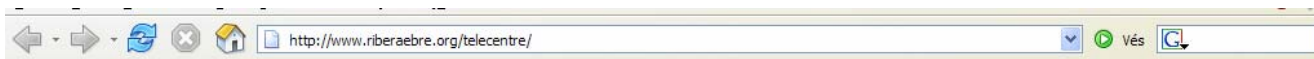


Descripció del menú:

- Menú Fitxer: Trobem els comandaments bàsics, obrir una nova pàgina, tancar la pàgina, Anomenar i desar la pàgina, configuració de la pàgina, Vista preliminar, Impressió i Tancament del Navegador. A la part pràctica d'aquest curs aprendrem a utilitzar les eines que aquí anirem explicant.
- Menú Edita: Els controls més utilitzats són el de selecció total, cercar a la pàgina i copiar algun element seleccionat de la pàgina que estem visualitzant.
- Menú Visualitza: Podem visualitzar barra d'eines, historial del navegador, triar la mida del text que volem i l'estil i fer una vista de pantalla completa de la pàgina web que estem visitant.
- Menú Ves: Un dels menús que menys s'utilitza ja que els controls que estan en aquest menú són els que es mostren a la barra d'eines de navegació, més concretament, anar endavant una pàgina, anar endarrere una pàgina, actualitzar la pàgina actual i anar a l'inici.
- Menú Adreces d'Interès: És l'equivalent a la carpeta FAVORITOS de Internet Explorer. Aquí podem desar les adreces de les pàgines que més ens agradin per a visitar-les posteriorment.
- Menú Eines: el menú més complet del navegador, inclou les opcions de cerca al WEB, consulta de correu (obre el programa de correu electrònic que tingueu per defecte al vostre ordinador), control de les baixades de fitxers realitzades amb el navegador i les opcions d'Internet, a les que dedicarem tot un apartat.
- Menú Ajuda: com tots els menús d'ajuda similars, respon a preguntes bàsiques que un usuari pot tenir davant el navegador.

Ara continuem amb la descripció dels elements de la finestra del navegador. Baixant una mica cap a baix tenim la barra d'adreces

Imatge 10: Barra d'adreces



La barra d'adreces conté elements del Menú Ves de la barra de menús, com són les fletxes de desplaçament, l'actualització de pàgina, l'aturada de navegació i la tornada a la pàgina inicial. A més conté una casella de cerca directa amb google, molt útil en certs moments i que facilita la feina de recerca.

A l'espai que conté l'adreça, podem clicar-hi a sobre, esborrar l'adreça actual i teclejar una adreça diferent.

Li toca el torn a la part central del navegador, que es on, evidentment, es mostra la plana WEB que estem buscant.

Al fons de la finestra trobem la barra d'estat

Imatge 12: Barra d'estat



Aquesta barra ens mostra l'estat de carrega de les adreces que demanem a la xarxa, a la part dreta ens mostra el nivell de càrrega de la pàgina i a l'esquerra la pàgina que estem carregant.

La barra lateral, no es mostra a l'arranc del navegador, es per això que l'hem d'activar utilitzant un dels menús de la barra de menús, concretament el menú visualitza, clicant a l'opció barra lateral, ens pot mostrar dues barres diferents: Les Adreces d'interès, que ja estan presents en la barra de menús i l'Historial que també hi es present a la barra de menús.

L'Historial es un element en un navegador que serveix per a portar un control de les pàgines visitades en uns cert període de temps, com totes les opcions es configurable.

Eines del navegador.

Anem a aprofundir més dins de les eines més útils del navegador, comentades amb anterioritat.

Al menú Eines de la barra de menús trobem les opcions; llegeix el correu, i nou missatge. Aquestes dues opcions van lligades al client de correu electrònic que tingueu al vostre ordinador configurat per defecte (en el cas que en tingueu mes d'un), El primer obre el client de correu electrònic i el segon activa la funció Correu Nou del mateix client de correu.

L'opció Baixades, obre una finestra emergent que ens ensenya les baixades d'arxius realitzades. Cal dir que, a diferència d'Internet Explorer, el nombre de baixades no està limitat i pot fer-ne tantes com vulguis al mateix temps. Evidentment la rapidesa de la baixada dependrà de la velocitat en la connexió a Internet.

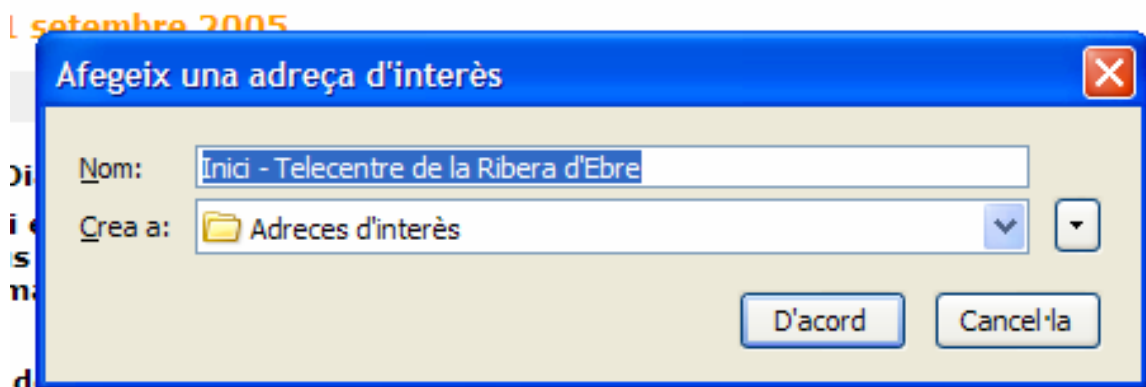
L'opció Actualitzacions obre també una finestra emergent on es mostra les opcions d'actualització per al Navegador, convé que cada cert temps, comproveu les actualitzacions per evitar infeccions de virus.

L'opció Temes, ens mostra diversos temes instal·lables al navegador per a personalitzar-lo al nostre gust.

L'opció Informació de la pàgina, ens mostra tot un seguit de paràmetres relatius a la plana web que tenim oberta. Els enllaços de que disposa la pàgina, la seguretat els mitjans,...

Adreces d'interès es una opció molt útil a l'hora de guardar informació de pàgines que has visitat i per tenir un accés mes ràpid a les pàgines que mes t'agrada visitar. A la primera opció del menú podem afegir les pàgines que estem veient a les adreces

Imatge 13: Afegir adreces d'interès



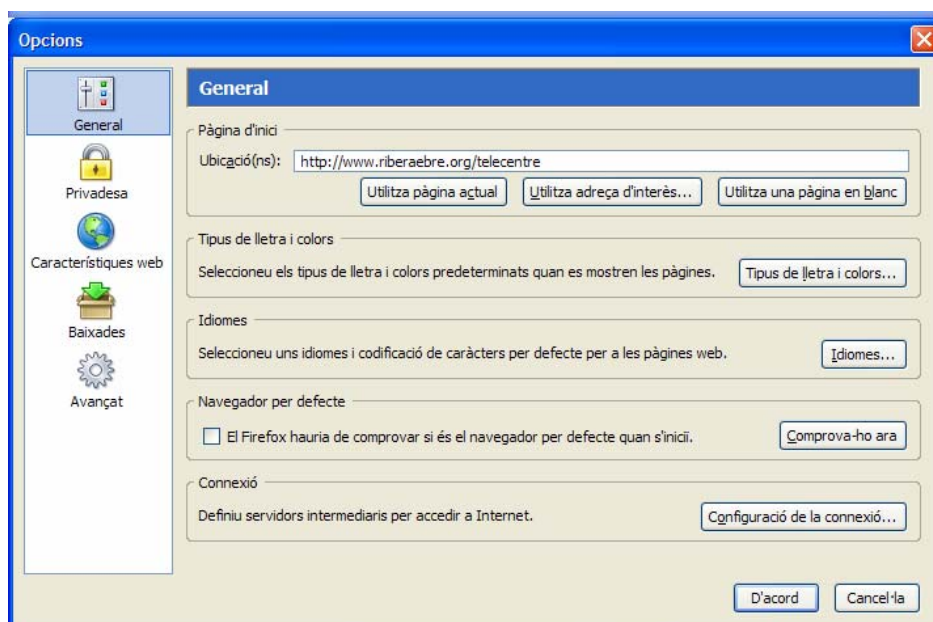
En aquesta finestra, ens dona el nom que te la pàgina i la carpeta on la volem desar, podem crear tantes carpetes com vulgueu i tenir una bona pila de pàgines desades.

La següent opció es un pel complexa, es tracta de la gestió de les adreces d'interès que tenim guardades. Es tracta d'un mini – explorador similar al de l'arbre de carpetes de Windows que ens mostra totes les adreces indexades, les carpetes i un llarg etcètera. Podem afegir adreces, crear carpetes, moure-les, eliminar-les,... A la part d'exercicis en farem una mica de pràctica.

Opcions d'Internet.

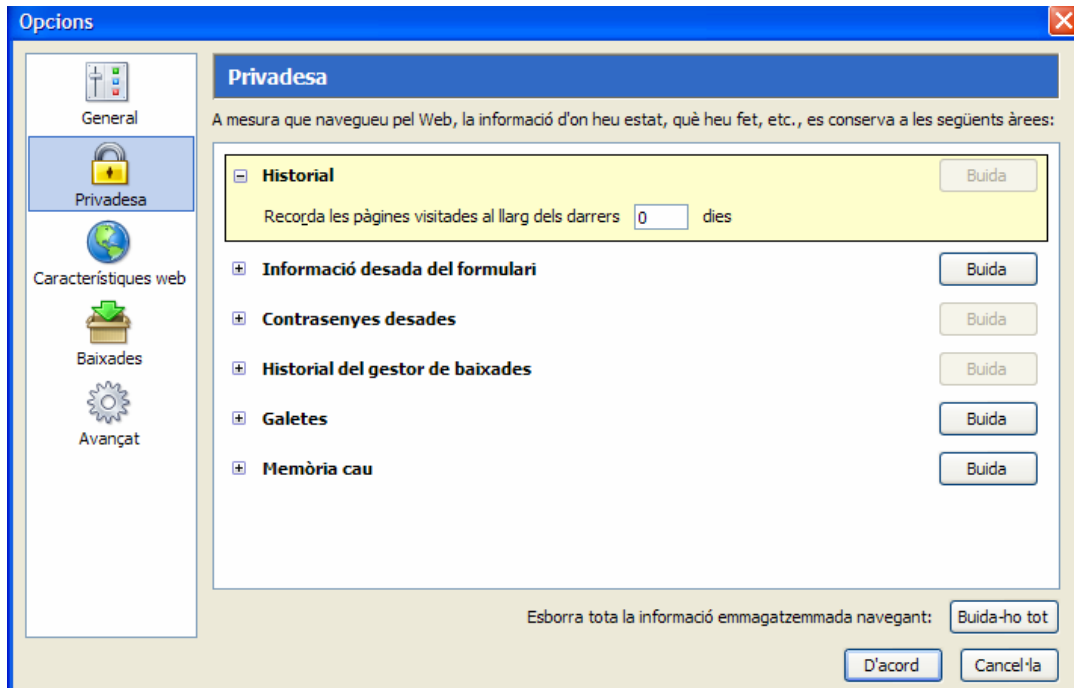
Situades dins del menú Eines, les opcions d'Internet permeten configurar multitud d'opcions de la connexió a la xarxa, així com de la manera que es poden veure les pàgines.

Imatge 14: Opcions d'Internet , pestanya General



- Pestanya General: Podem definir certs aspectes. La pàgina d'inici, es la que ens surt quan encenem el Navegador, podem escriure nosaltres la que vulguem o utilitzar-ne una de les que tinguem a les adreces d'interès. També podem definir el tipus de lletra i els colors amb els quals podem veure la pàgina. Decidir quin idioma instal·lar per a llegir algunes pàgines de text. La comprovació de si el navegador Firefox es el navegador per defecte. En l'apartat de connexió només te utilitat quan utilitzem una connexió a Internet directa. Sense cap tipus de servidor intermediari.

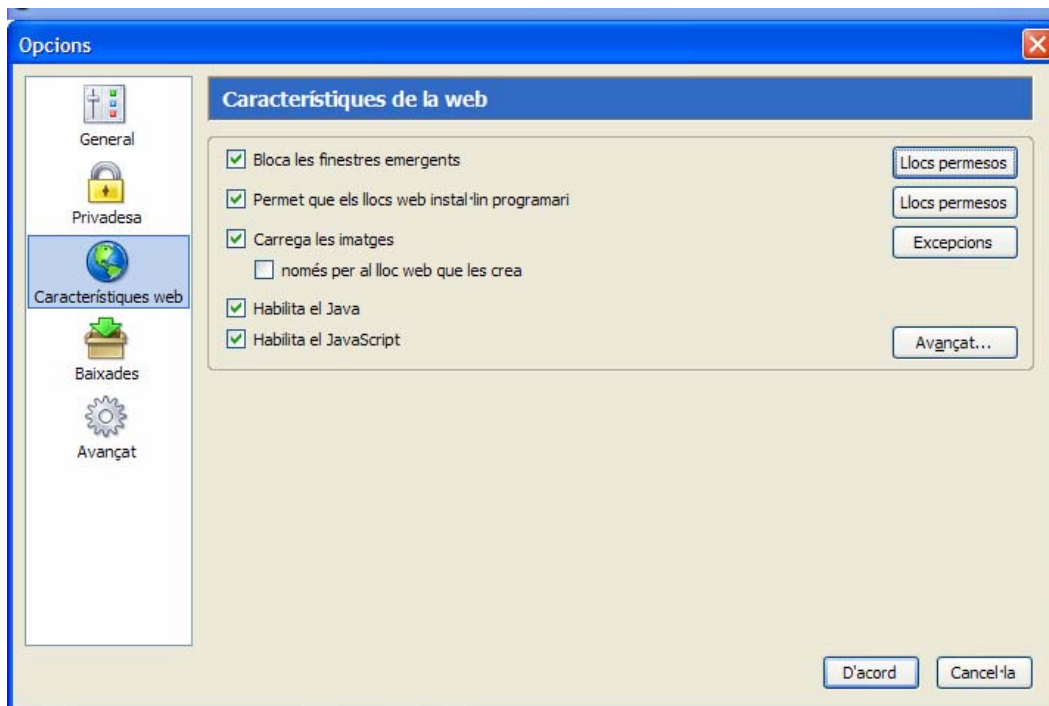
Imatge 15: Opcions d'Internet, pestanya privadesa



- Pestanya Privadesa: aquí podem definir els períodes de validesa de les pàgines desades en l'historial, la informació que nosaltres introduïm als formularis d'Internet, per a que les cerques que realitzem amb el navegador siguin mes ràpides i eficients. Podem desar contrasenyes de les pàgines que nosaltres visitem. Les Galetes ¹ també es poden definir, quan temps es mantindran i de quins llocs webs es desaran. Emmagatzemament a la memòria cau, d'aquesta manera tindrem un accés més ràpid a les pàgines visitades amb antelació.

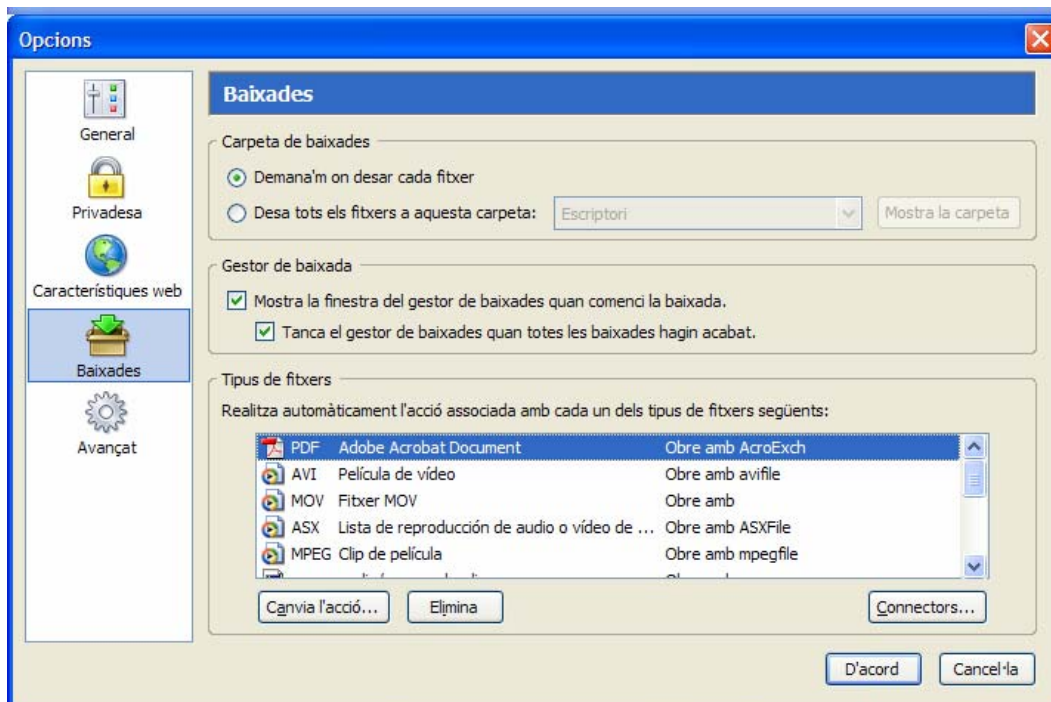
¹ En castellà Cookies. Mecanisme que utilitzen les aplicacions que s'executen en un servidor i que permeten recuperar la informació de la maquina de l'usuari.

Imatge 16: Opcions d'Internet, pestanya característiques web



- Pestanya Característiques Web: es molt funcional. Permet bloquejar pop-ups o finestres emergents, definir de quines pàgines permet que s'instal·li algun programa o plug-in², normalment algun tipus de visor flash. Aquestes dues com a opcions mes interessants.

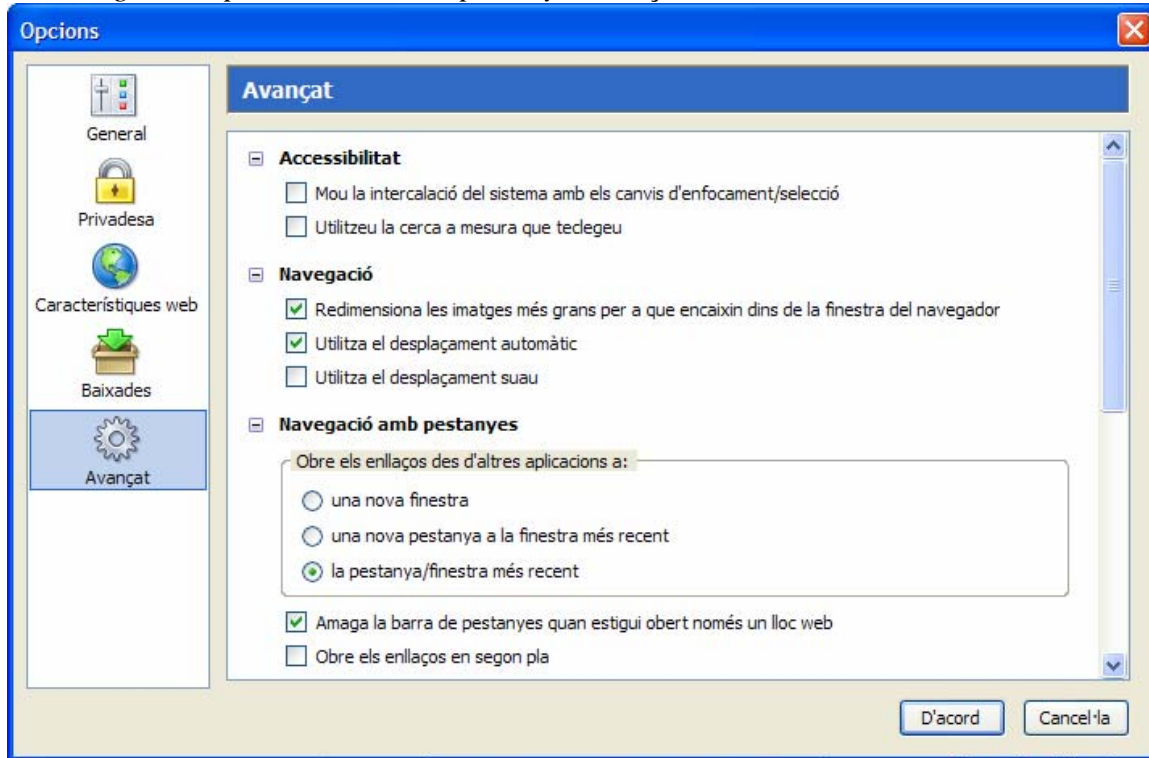
Imatge 17: Opcions d'Internet, pestanya baixades.



² Accessori que s'instal·la al navegador per a executar o visualitzar aplicacions addicionals de vídeo, àudio, 3D, comunicacions telefòniques o multimèdia.

- Pestanya baixades: Gestiona les baixades o descàrregues d'arxiu de la xarxa, podem definir on volem desar l'arxiu que descarreguem, mostrar la finestra emergent del gestor de baixades, i defineix quin tipus de document estem descarregant i amb quin programa o programes el podem obrir o executar.

Imatge 16: Opcions d'Internet, pestanya Avançat.



- Pestanya avançat: per a usuaris experimentats en la navegació web. Defineix característiques de seguretat, accessibilitat, navegació, certificats digitals, validació. Normalment amb les opcions per defecte carregades en tenim prou, si hem de realitzar navegacions avançades haurem de modificar els paràmetres adients.

Fins aquí un recull de les eines bàsiques del navegador Firefox. A l'últim apartat d'aquesta guia trobareu exercicis referents a cadascun dels temes, per practicar, in-situ, la configuració de les opcions per a fer de la navegació web una cosa senzilla i ràpida.