

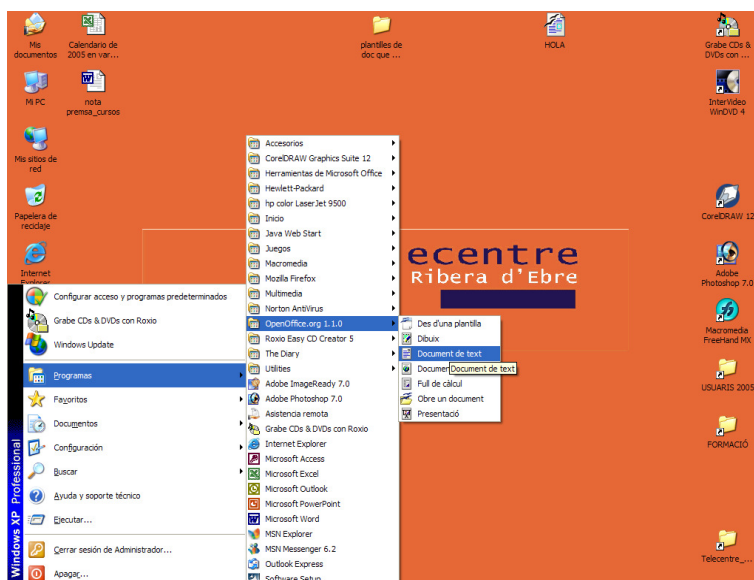
# PLATAFORMA TIC

## PLL – El procesador de textos: INTRODUCCIÓ I PARTS PRINCIPALS

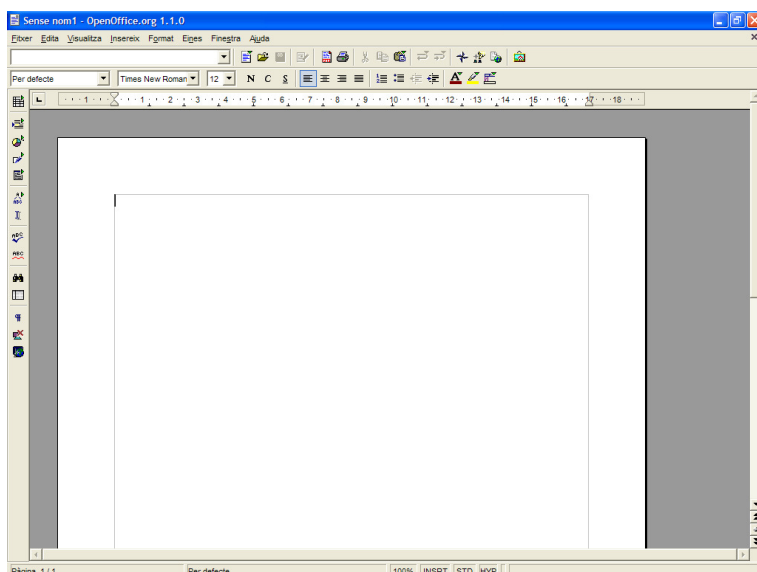
L'OpenOffice.org és la versió de programari lliure (sota la llicència LGPL) del conegut paquet ofimàtic Star Office, propietat de Sun Microsystems. Es tracta d'un producte molt complet que conté, de forma integrada, un processador de textos, un gestor de fulls de càlcul, diverses eines per a la creació i edició de presentacions, dibuixos vectorials, gràfics i fòrmules, i diverses utilitats de conversió de fitxers (entre d'altres, els formats de Microsoft Office).

El document de text és una potent eina per a crear documents professionals, realitzar llibres, i fer formularis.

Primer que tot, obrirem el Document de Text, que es troba a Inici – Programes – OpenOffice.org 1.1.0.



I se'ns obrirà un document nou, amb el que ens posarem a treballar, com aquest.



Ara veurem de què es compon:

## 1. Menú principal:




El menú principal està compost per submenús que contenen totes les funcions que apareixen a les eines i les barres. Els menús que hi ha són:

- Fitxer que està compost per: Nou, Obrir, Autopilot, Tancar, Desar, Anomena i Desa, Desar Tot, Recarrega, Versions, Exporta...
- Edita: Amb aquest menú podem seleccionar, copiar, enganxar, desfer.
- Visualitza: amb aquest menú podem seleccionar el que volem que ens surti a l'hora de treballar.
- Insereix: amb aquest menú podem fer salts de pàgina, afegir imatges ...
- Format: aquí és on trobarem les opcions necessàries per a formatejar un text, tipus de lletra, tamany, pàgina, així com modificar els objectes.

- Eines: en aquest menú podem realitzar la revisió ortogràfica, numeracions, configurar l'apariència, entre altres coses.
- Finestra: en aquest menú sortirà la llista de documents que tinguem oberts de l'Openoffice.org i també podem obrir altres finestres.
- Ajuda: hi trobem una àmplia ajuda, així com totes les explicacions obertes de l'OpenOffice.org.

## 2. Barra de símbols:



Està situada a la part dreta de la pantalla. Les icones que tenen un triangle amb verd donen accés a un menú desplegable on podem elegir diferents opcions d'insersió de documents, per veure les diferents opcions de les icones que mantenen pitjant el botó esquerre del ratolí. Hi podem fer: Inserir, Inserir Codi, Inserir objectes, Mostrar funcions de dibuix, Formulari, Editar autotexte, Activa /Desactivar cursor, Eines, Revisió ortogràfica.

Amb l'orientació del full, quan nosaltres obrim un document nou sempre ens surt amb vertical. Anem a Format – Pàgina – Orientació li diem horitzontal.