

Competències Bàsiques en TIC per a la Formació de Persones Adultes

Subdirecció General de Formació de Persones Adultes

Mòdul 2: Informàtica inicial



Tema: Tractament de textos

Unitat 2.14: Imatges B (i IV)



Activitats d'ampliació / reforç

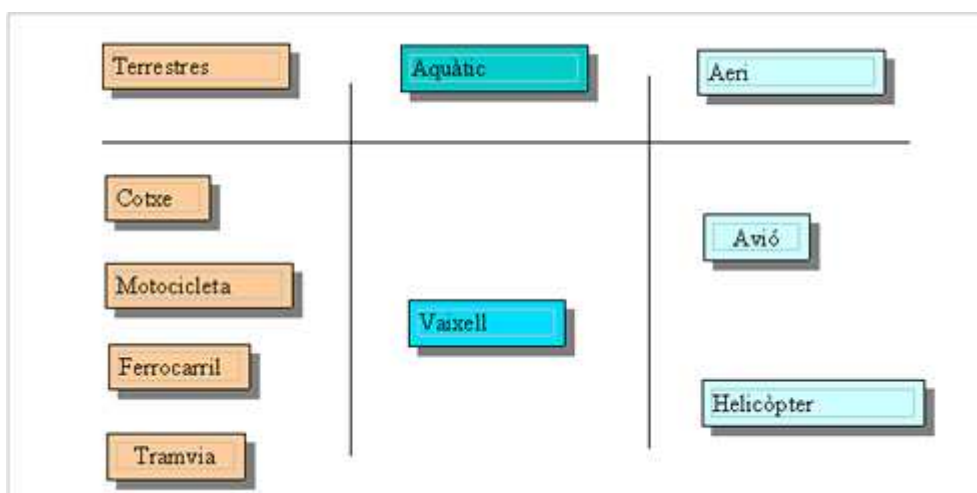
Tot seguit trobaràs algunes activitats per treballar i reforçar alguns dels aspectes més importants de la unitat...

- **Activitat 1: Evolució dels mitjans de transport**
- **Activitat 2: Arbre genealògic**

Activitat 1: Evolució dels mitjans de transport

1. Obriu un document nou d'**OpenOffice.org Writer**.

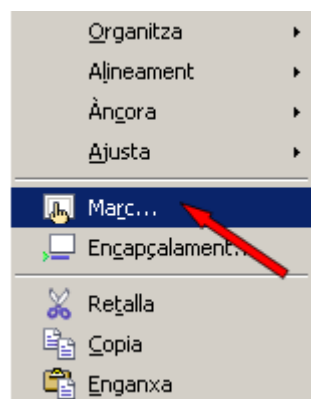
2. Realitzeu un esquema senzill utilitzant-hi quadres de text i línies (també el podeu obrir. [Un exemple](#)).



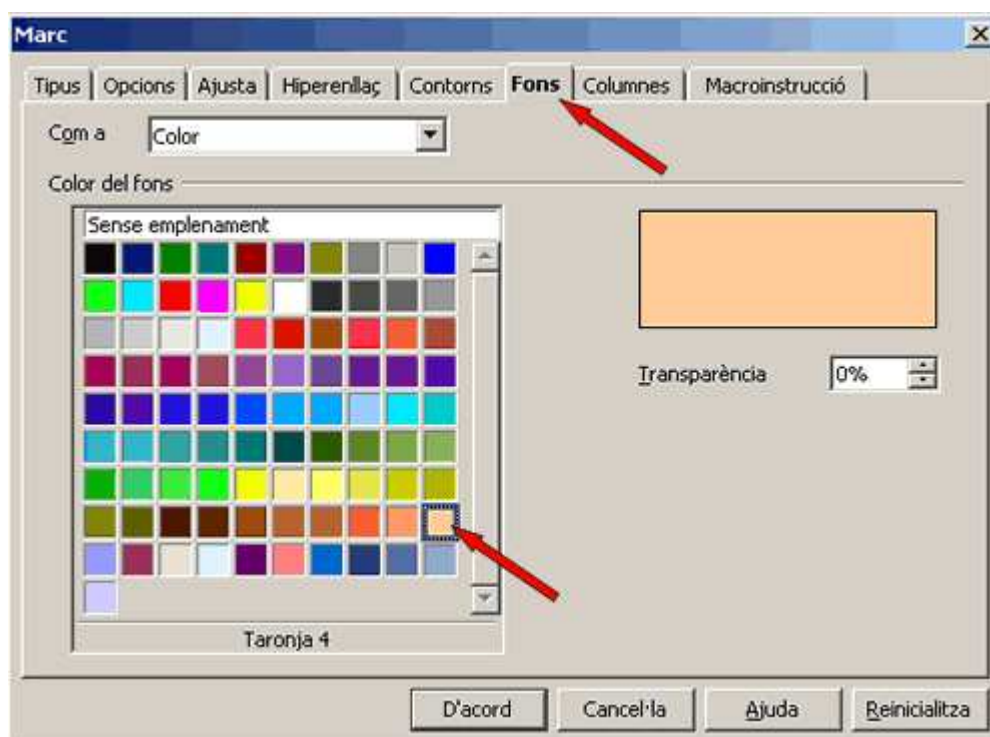
3. Inserir 10 marcs des del menú **Insereix | Marc**.

4. Escriviu dins de cada marc un dels noms esmentats a l'exemple.

5. Seleccionant cada marc, cliqueu amb el botó secundari del ratolí i activeu el menú contextual, en què podreu activar...

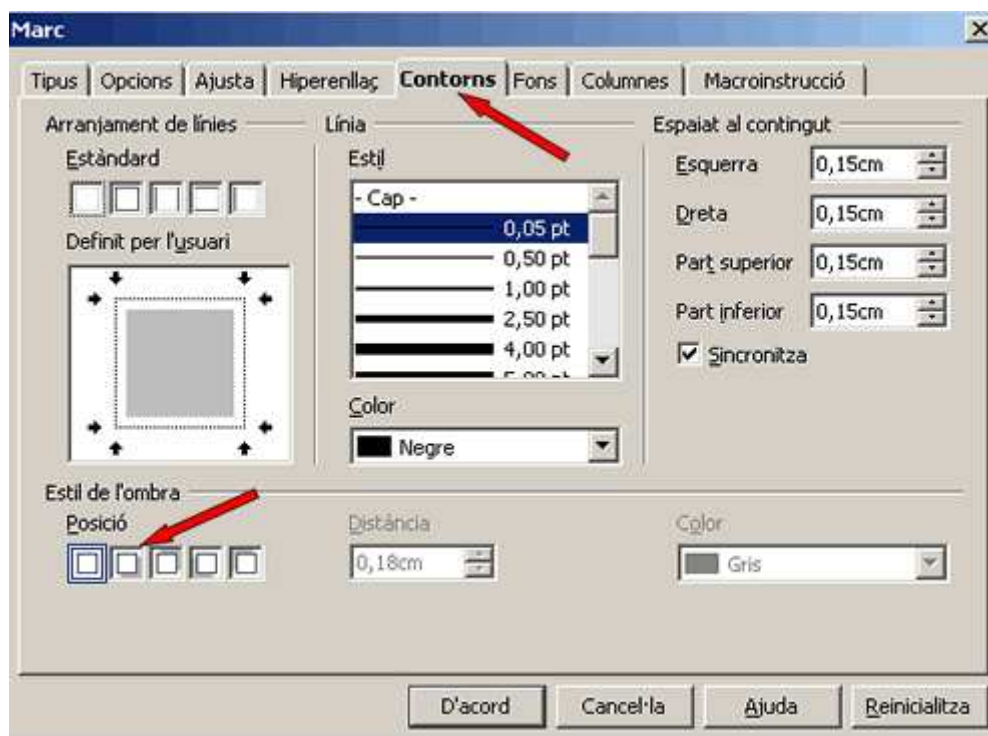



- S' obrirà el quadre de diàleg **Marc**:



- On podreu triar el color de fons i d'altres característiques (a l'exemple s'ha triat Taronja 4 per als terrestres, Turquesa 2 per als aquàtics, Verd pastel per als aeris).

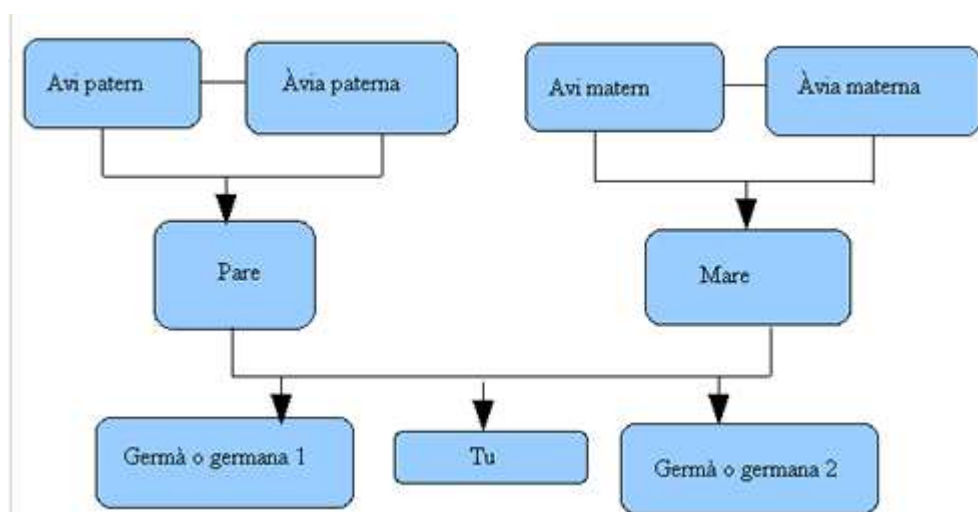
6. A la pestanya **Contorns**, apartat **Estil d'ombra** subapartat **Posició...** hi podreu posar l'ombra de l'exemple als marcs. No oblideu seleccionar abans el marc al que es vol posar ombra




7. Arrossegueu els marcs fins a posar-los en línia.
8. Amb la icona  **Línia** de la barra d'eines **Dibuix**, feu la línia horitzontal i les dues línies verticals.
9. Deseu el fitxer a la vostra carpeta amb el nom **214 Mitjans de transport**.
10. Tanqueu el programa.

Activitat 2: Arbre genealògic

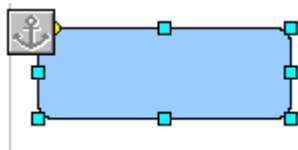
1. Elaboreu un arbre genealògic personal utilitzant-hi línies, fletxes i quadres de text. Així, un exemple (també el podeu obrir, [Un exemple](#)).




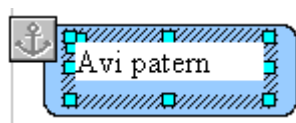
2. Obriu un document nou d'**OpenOffice.org Writer**.
3. Comproveu que la barra d'eines **Dibuix** està activada (a sobre de la barra d'**Estat**). Si no, activeu-la en el menú **Visualitza | Barra d'eines | Dibuix**.

4. Cliqueu a sobre de la fletxa negra de la icona  **Formes bàsiques** i s'obrirà un desplegable on podreu triar la forma que us interessi, en aquest cas **Rectangle arrodonit**.

5. Una vegada activat podeu dibuixar els rectangles (en fareu nou). Un exemple:




- Dins de cada rectangle podeu inserir-hi un text. Així
- Activeu la icona  **Text** de la barra d'eines de **Dibuix** i podreu inserir un text dins dels rectangles anteriors. Un exemple:

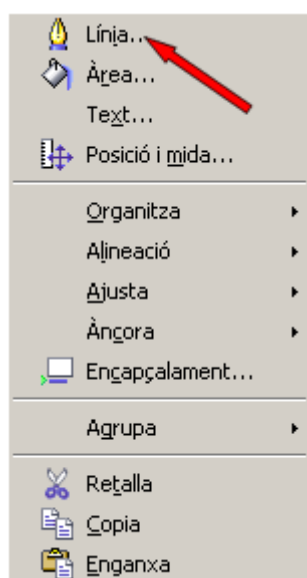


- Repetiu el procés en cada un dels nou rectangles.

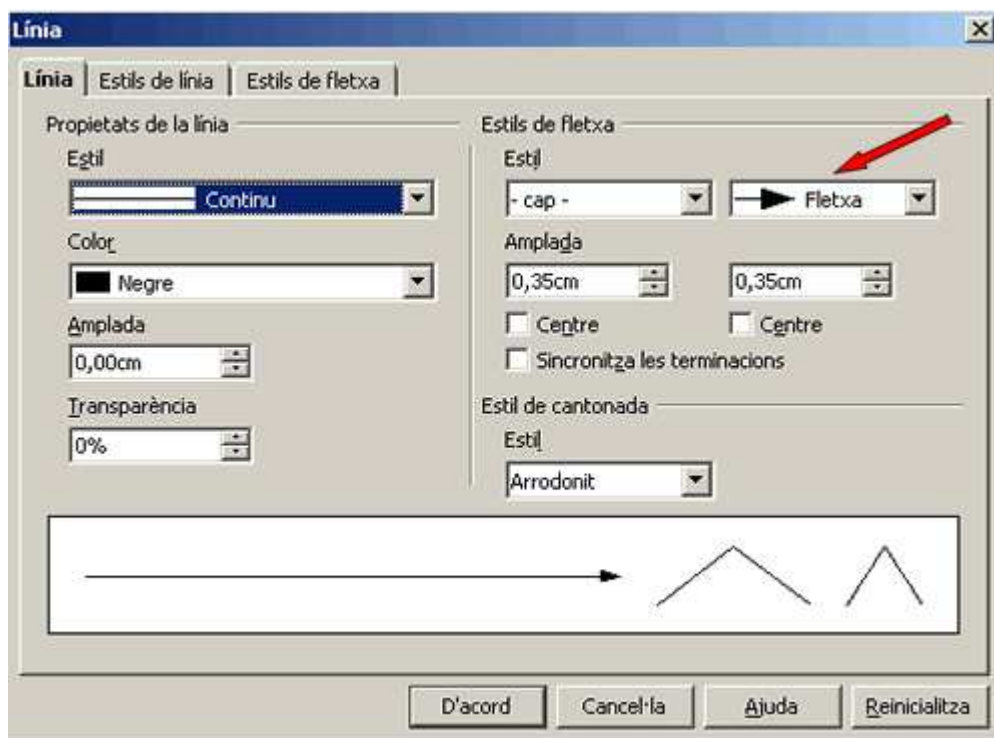
6. Modifiqueu la posició dels rectangles (4 en la línia superior, 2 en la línia central i 3 en la línia inferior), només cal arrossegar cada rectangle fins al lloc adient.

7. Activeu la icona  **Línia** de la barra d'eines **Dibuix** i dibuixeu les línies corresponents per unir els rectangles.

8. Les línies en vertical les transformareu en fletxes (primer les fareu com a línies, i seleccionat-les i clicant a sobre amb el botó secundari del ratolí s'obre un menú contextual en què activareu **Línia...:**



- I s'obrirà un quadre de diàleg:



- On podreu definir les propietats de la línia, l'estil de la fletxa, etc. Trieu diferents opcions fins que trobeu la que més us agradi.

9. Deseu el fitxer a la vostra carpeta amb el nom **214 Arbre genealògic**.

10. Tanqueu el programa.

↔ I ara, què vols fer?



Actualitzat a 1 de juny del 2007