

Competències Bàsiques en TIC per a la Formació de Persones Adultes

Subdirecció General de Formació de Persones Adultes

Mòdul 2: Informàtica inicial



Tema: Tractament de textos

Unitat 2.14: Imatges B (II)



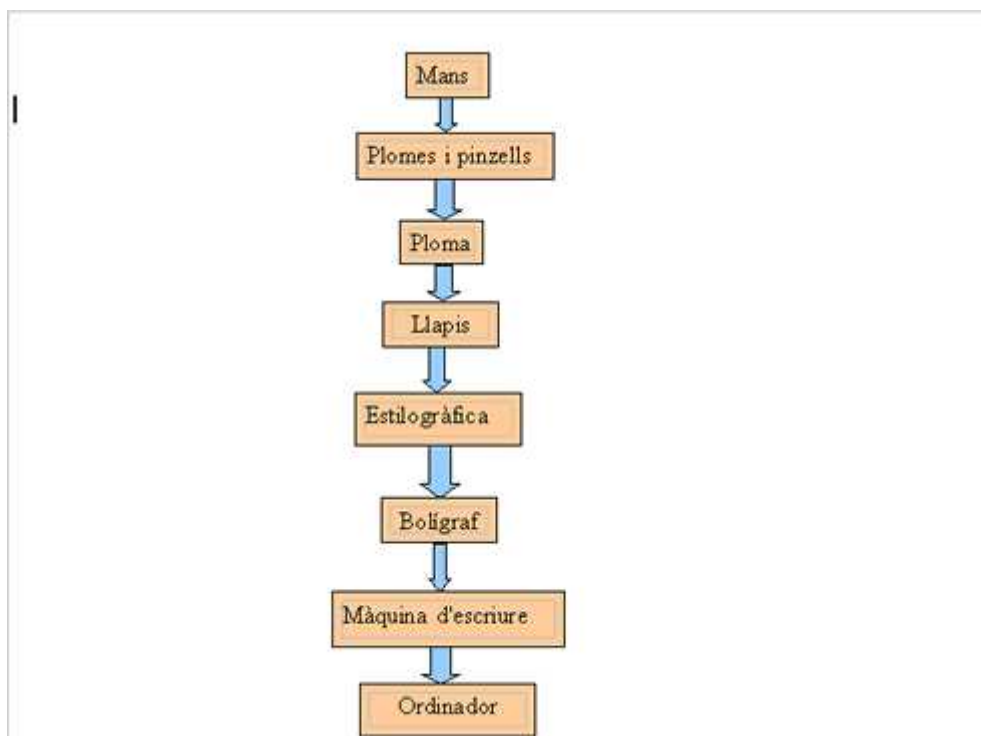
Pràctiques

Per treballar els continguts de la unitat et proposem que facis les pràctiques següents...

- Pràctica 1: Evolució de les eines d'escriptura
- Pràctica 2: Persones dialogant

Pràctica 1: Evolució de les eines d'escriptura

1. Obriu un document nou d'**OpenOffice.org Writer**
2. Realitzeu un esquema senzill utilitzant quadres de text i fletxes (també el podeu obrir. [Un exemple](#)).



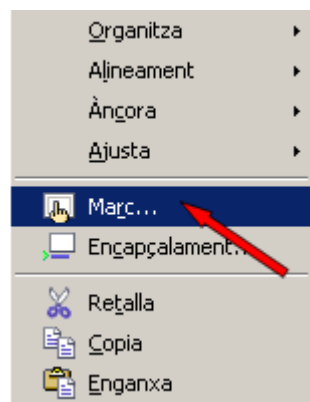
3. Inserir 8 marcs des del menú **Insereix | Marc**.

- Per tal de fer-ho... inseriu els marcs d'un en un, repetint el procés. Així...
 - Inserir el primer marc, cliqueu amb el ratolí fora del marc i després cliqueu dues vegades Intro. Ja podeu repetir...

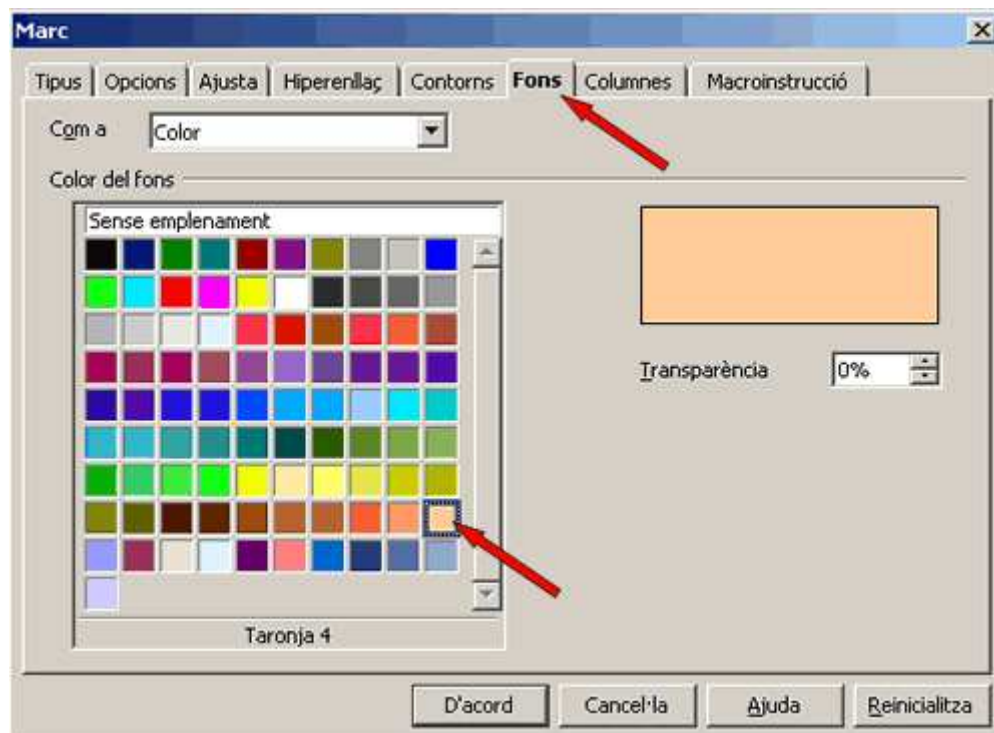
- Inserir el segon marc, cliqueu fora del marc i dues vegades intro...
- i així fins arribar als 8 marcs que fareu servir.

4. Escriviu dins de cada marc un dels noms esmentats a l'exemple.

5. Seleccionant cada marc, cliqueu amb el botó secundari del ratolí i activeu el menú contextual, en què podreu activar **Marc**:



- S'obrirà el quadre de diàleg **Marc**:



- On podreu triar el color de fons i altres característiques (a l'exemple s'ha triat Taronja 4).

6. Arrossegueu els marcs fins a posar-los en l'ordre cronològic. Proveu com quedar millor, verticalment o horitzontalment.

7. Dibuixeu amb la icona  **Fletxes de bloc** les que considereu oportunes per establir la cronologia.

8. Deseu el fitxer a la vostra carpeta amb el nom **214 Eines d'escriptura**.

9. Tanqueu el programa.

Pràctica 2: Persones dialogant


1. Obriu un document nou d'**OpenOffice.org Writer**.

2. Inseriu dues imatges que representin dues persones i, si és possible, que quedin mirant-se. Així:

- Podeu obrir (**Imatge A**) (**Imatge B**) i desar-les a la vostra carpeta.

3. Amb el menú **Insereix | Imatge | Des d'un fitxer** localitzeu a la vostra carpeta les imatges anteriors i inseriu-les al document (modifiqueu-ne la mida i la posició...). S'hi veurà:



4. Si no està activada la barra d'eines **Dibuix**, a sobre de la barra d'**Estat**, la podeu activar al menú... **Visualitza | Barra d'eines | Dibuix...** També la podeu activar des de la icona  **Mostra les funcions de dibuix** de la barra d'eines **Estàndard**.

- Una vegada sigui visible la barra d'eines **Dibuix**, en la icona  **Llegendes**:



- Podreu triar la forma que us interessi per afegir la conversa que mantindran els dos personatges.

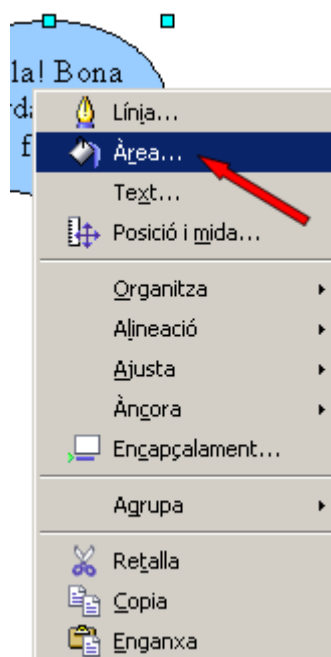
5. Un cop heu triat la forma fent clic al damunt, aneu al document i inseriu la llegenda. Per exemple (si escollim: Llegenda arrodonida), la podem inserir i, posant el cursor al damunt del punt groc, modificar la punta de fletxa de manera que apunti al primer personatge. S'hi veurà...



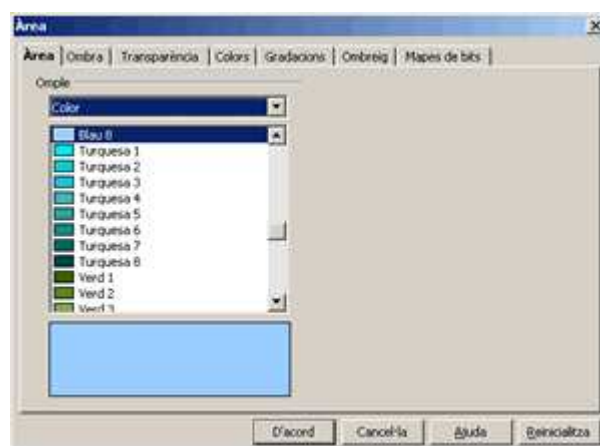
6. Tot seguit, amb el cursor dins de la llegenda, podeu escriure les paraules que diu el personatge, cal clicar dues vegades i començar a escriure...(Hola! Bona tarda! Què fas?).... S'hi veurà:



7. El color de les llegendes es pot realitzar obrint el quadre de diàleg **Àrea** que s'activa des del menú contextual que surt en pulsar amb el botó secundari del ratolí a sobre de la llegenda:



- S'obrirà el quadre de diàleg **Àrea** i a la pestanya **Àrea**, apartat **Omplre**, podeu triar el color de fons de la llegenda:



8. Repetiu el procés, inserint-hi altres llegendes de manera que el resultat final sigui semblant a:



9. Deseu el fitxer a la vostra carpeta amb el nom **214 Llegendes**.

10. Tanqueu el programa.

↔ **I ara, què vols fer?**



Actualitzat a 1 de juny del 2007