

Competències Bàsiques en TIC per a la Formació de Persones Adultes

Subdirecció General de Formació de Persones Adultes

Mòdul 2: Informàtica inicial



Tema: Tractament de textos

Unitat 2.10: Imatges A (II)



Pràctiques

Per treballar els continguts de la unitat et proposem que facis les pràctiques següents...

- Pràctica 1: Fer un dibuix (Paint)
- Pràctica 2: Anomenar i desar l'arxiu d'imatge
- Pràctica 3: Inserir l'arxiu d'imatge en un writer

Pràctica 1: Fer un dibuix (Paint)

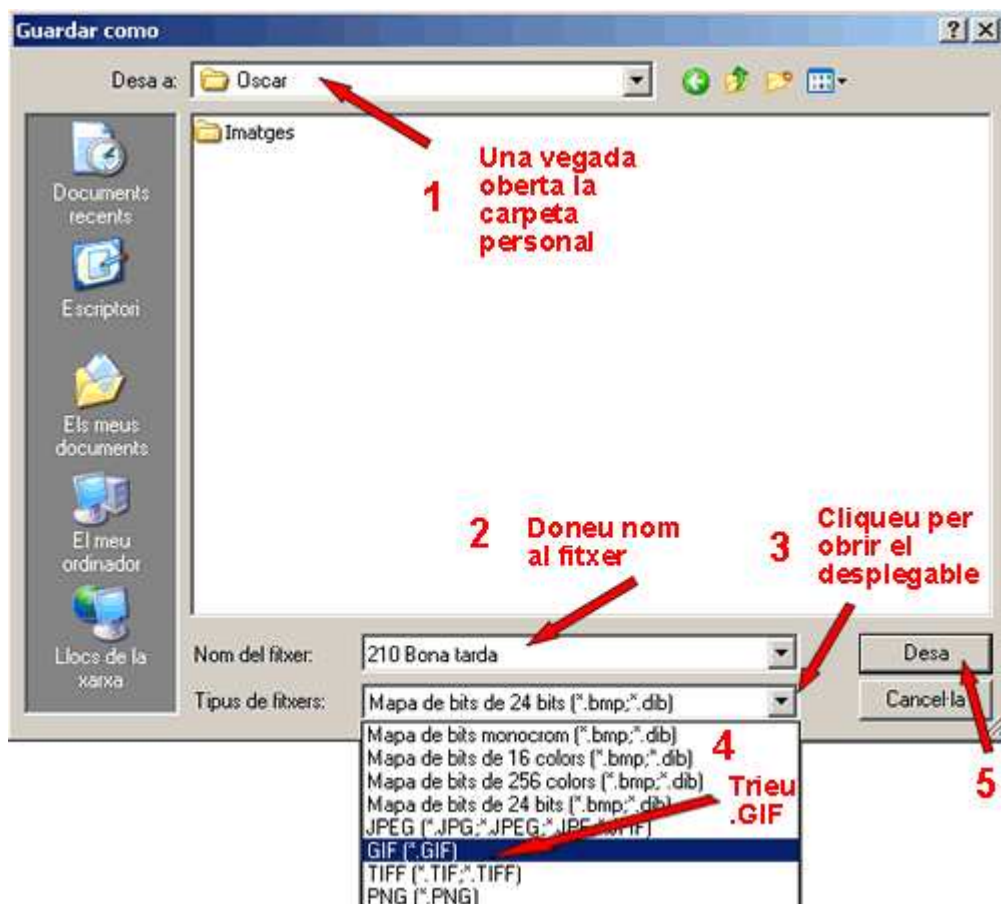
1. Obriu un document nou de **Paint (Inicia | Programes | Accessoris | Paint)**.

2. Feu un dibuix de creació personal. Experimenteu amb les línies, els colors, les formes, el text, el zoom... Per exemple:



3. Deseu el fitxer a la vostra carpeta amb el nom **210 Bona tarda**. (en tipus de fitxer procureu que sigui .gif). Així...

- Com sempre, demaneu **Fitxer | Anomena i desa**, llavors s'obrirà el quadre de diàleg **Guardar como** i seguirem el procés següent...



- Podreu a més de donar nom al fitxer(2), escollir el format (3 i 4), en aquest cas .GIF
- Per a finalitzar cliqueu el botó **Desa** (5).

4. Tanqueu el programa.

Pràctica 2: Anomenar i desar l'arxiu d'imatge

- Obriu un document nou d'**OpenOffice.org Writer**.
- Escriviu en lletres majúscules i en la primera línia "PRÀCTICA D'INSERIR IMATGE".
- Poleseu la tecla Retorn per situar el cursor a l'inici del paràgraf següent (on s'inserirà la imatge).
- Inserir la imatge **210 Bona tarda.gif** que teniu a la vostra carpeta. (**Insereix | Imatge | Des d'un fitxer**). Localitzeu el fitxer esmentat i cliqueu **Obre**.
- Deseu el fitxer a la vostra carpeta amb el nom **210 Bona tarda amb text**.
- Tanqueu el programa.

Pràctica 3: Inserir l'arxiu d'imatge en un writer

1. Obriu un document que tingui un text ja escrit. Podeu obrir el següent **Un exemple** i deseu-lo a la vostra carpeta amb el nom **210 Darwin**.
2. Obriu el document **210 Darwin.odt** que teniu a la vostra carpeta.
3. Inserir-hi la imatge **210 Bona tarda.gif** que teniu a la vostra carpeta. (**Insereix | Imatge | Des d'un fitxer**). Localitzeu el fitxer esmentat i

cliqueu **Obre**.

4. Feu els canvis necessaris perquè el document ocupi tota la pàgina i la imatge ocupi el centre. Una orientació:



5. Deseu el fitxer a la vostra carpeta amb el nom **210 Darwin amb imatge**.

6. Tanqueu el programa.

 **I ara, què vols fer?**



Actualitzat a 1 de juny del 2007