

Mòdul 2: Informàtica inicial



Tema: Sistema operatiu

Unitat 1.1: L'escriptori (IV)



Activitats d'ampliació / reforç

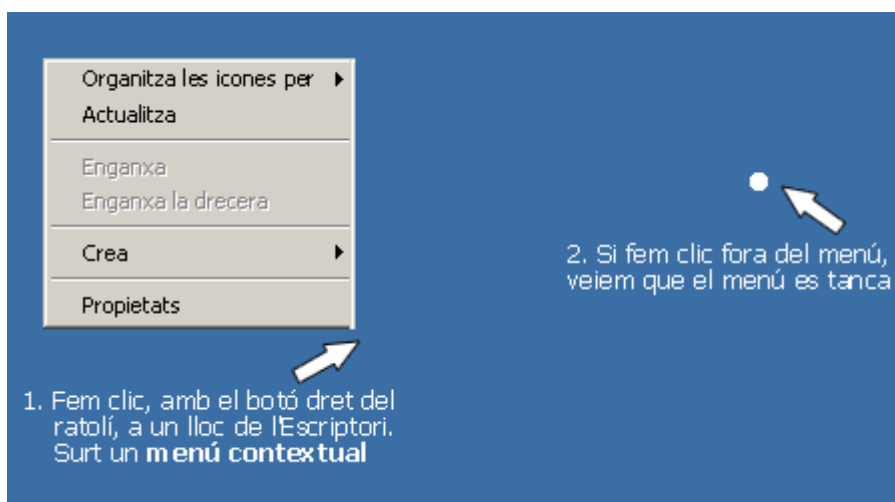
Tot seguit trobaràs algunes activitats per treballar i reforçar alguns dels aspectes més importants de la unitat.

- Activitat 1: Organitzar les icones de l'Escriptori
- Activitat 2: Crear carpetes a l'Escriptori
- Activitat 3: Canviar el Fons de l'Escriptori
- Activitat 4: Crear una drecera
- Activitat 5: Obrir més d'una aplicació
- Activitat 6: Canviar l'amplada de la Barra de tasques

Activitat 1: Organitzar les icones de l'Escriptori

Podem canviar l'**Escriptori** per adaptar-lo a les nostres necessitats:

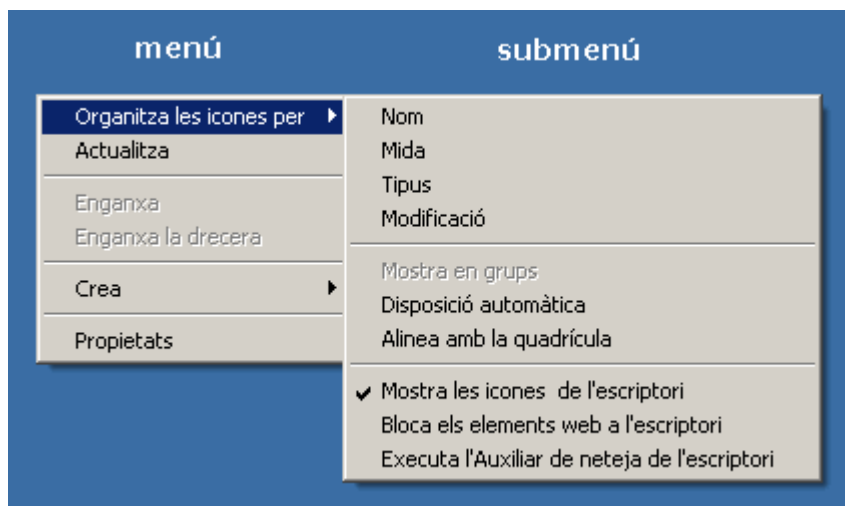
- Fem clic, amb el botó dret del ratolí, a un lloc buit de l'**Escriptori**: Veiem que hi surt un **menú emergent** amb diverses opcions de gestió.
- De moment, no volem fer res: si fem clic fora del **menú**, veiem que es tanca.



En aquesta activitat volem ordenar les icones:

- Obrim el **menú emergent** de la manera que hem vist abans.
- Seleccionem l'opció **Organitza les icones per**. Veiem que es desplega un **submenú** amb diferents possibilitats.
- Observa que, a la imatge, solament està activada l'opció **Mostra les**

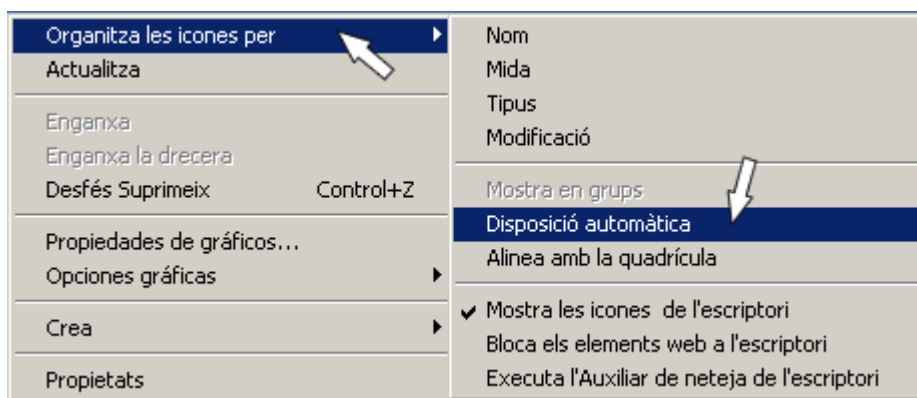
icones de l'Escriptori. La resta d'opcions no estan activades.



- Observa quines opcions estàn activades al teu **Escriptori**.

Anem a experimentar :

- Situa totes les icones del teu **Escriptori** alineades a la part de dalt (per poder fer-lo has de tenir desactivada l'opció **Disposició automàtica** del menú emergent).
- Torna a activar l'opció **Disposició automàtica**.



- Observa què succeeix.
- Prova altres opcions: Organitza per nom, Alinea amb la quadrícula,



Recorda: Quan fem clic amb el **botó dret** del ratolí apareix un menú que es diu **menú emergent** o **menú de context**.

Activitat 2: Crear carpetes a l'Escriptori

- Fes clic amb el botó dret del ratolí a un lloc buit de l'**Escriptori**.
- Al **menú de context** que surt tria l'opció **Crea | Carpeta**.



- Tenim una carpeta amb el nom provisional **Crea una carpeta**.
- Observa que el nom està seleccionat en blau i que el cursor parpelleja.



- Anem al teclat i escrivim el nom: **MI CARPETA**.
- Premem la tecla *Intro* per tal que l'ordinador sàpiga que ja hem escrit el nom i el memoritzi.

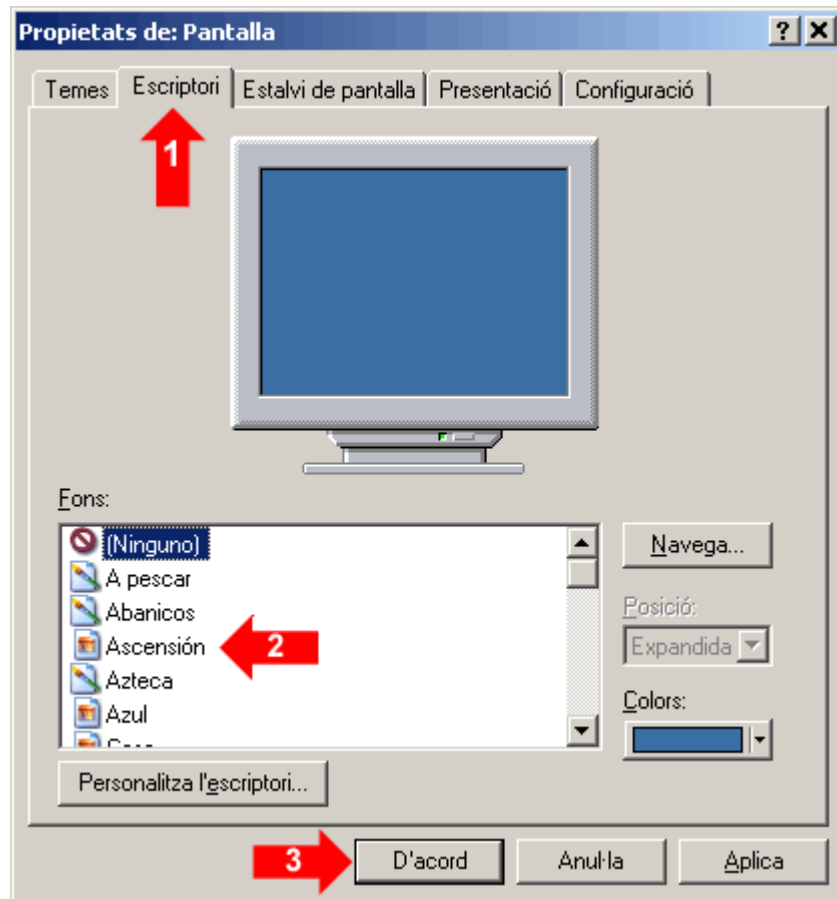


- Llença aquesta carpeta de prova a la **Paperera**.

Activitat 3: Canviar el Fons de l'Escriptori

Podem posar una imatge de fons per a l'**Escriptori**. Tenim una petita colecció on triar però també podem posar fotografies nostres o altres imatges que ens agradin. Com ho fem?:

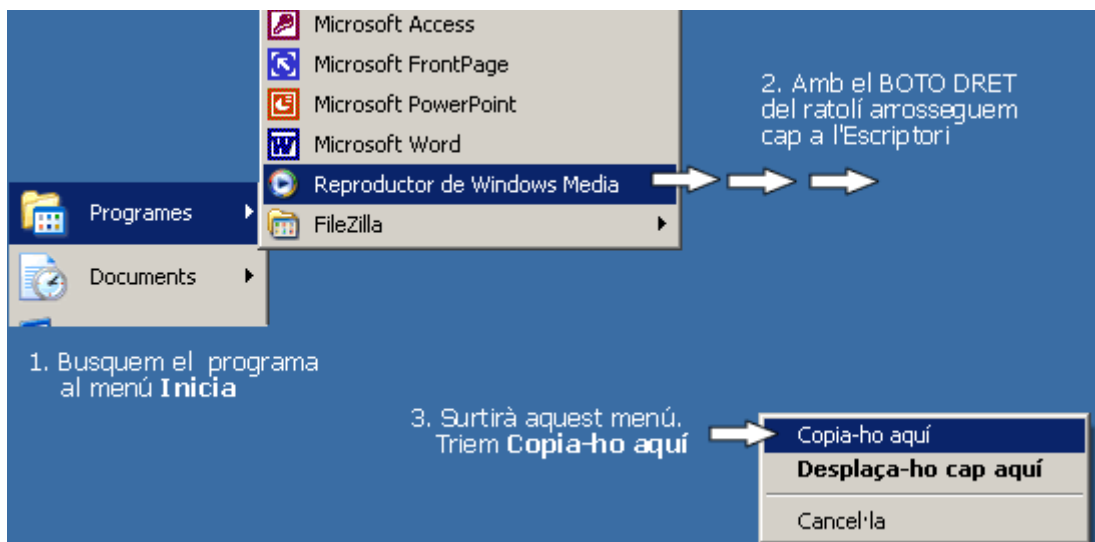
- Clica amb el botó dret del ratolí a un lloc buit de l'**Escriptori**.
- Tria l'opció **Propietats**.
- La finestra que s'obre es diu **Propietats de: Pantalla** i ens permet modificar les característiques de l'**Escriptori**. Segueix els passos següents per canviar la imatge de fons de l'**Escriptori**:



- Pots repetir l'activitat i triar un altre fons.
- Per finalitzar la pràctica, deixa el fons que hi havia abans de fer l'activitat.

Activitat 4: Crear una drecera

- Suposem que escoltes molta música amb l'ordinador. Aleshores et convé crear a l'**Escriptori** una drecera o **accés directe** del reproductor multimedia de Windows.



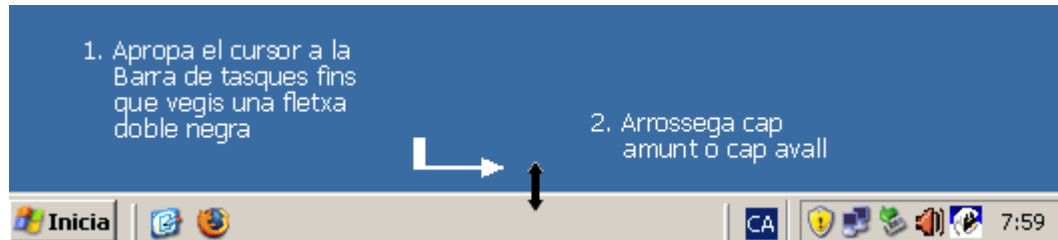
Activitat 5: Obrir més d'una aplicació

- Obre la **Llibreta (Inicia|Programes|Accessoris|Llibreta)**.
- Obre la **Calculadora**.
- Mira la **Barra de tasques**: es veuen els botons de les dues finestres.



Activitat 6: Canviar l'amplada de la Barra de tasques

- Es pot canviar l'amplada de la barra de tasques, fins i tot pots fer-la desaparèixer.



Activitat 7: Blocar la Barra de tasques

- Fes un clic, amb el botó dret del ratolí, a un lloc buit de la **Barra de tasques**.
- Al menú que hi surt, tria l'opció **Blocar la barra de tasques**.
- Prova de canviar l'amplada de la barra com has fet a l'activitat 6. Veuràs que no es pot fer.

3w Recursos

- Quan es planteja algun dubte utilitza l'**Ajuda** del sistema operatiu; moltes vegades dóna la resposta als nostres dubtes (pots consultar l'**Ajuda** al menú **Inicia|Ajuda i suport tècnic**).

↔ I ara, què vols fer?

