

Mòdul 2: Informàtica inicial



Tema: Sistema operatiu

Unitat 1.3: Fitxers i carpetes (II)

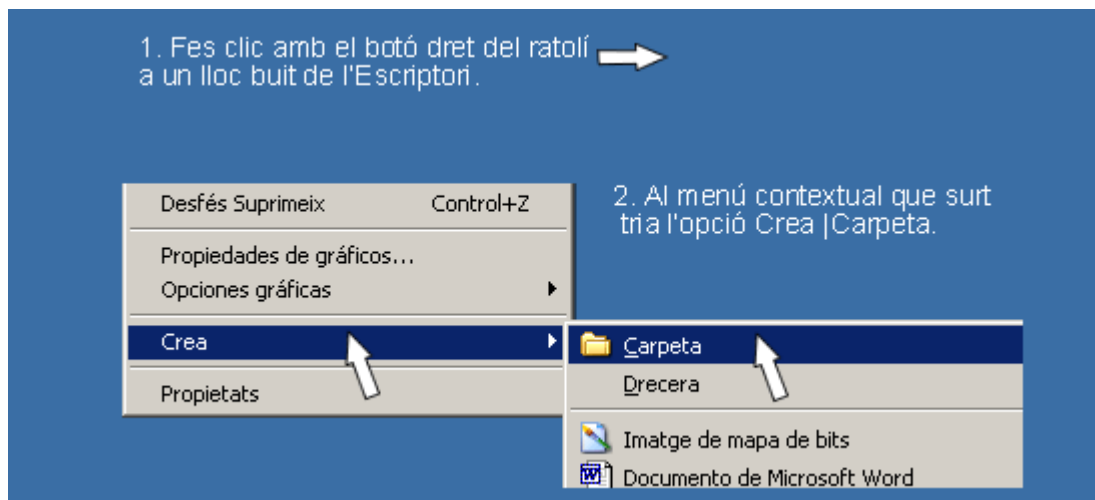
Pràctiques

Per treballar els continguts de la unitat et proposem que facis les pràctiques següents...

- Pràctica 1: Crear una carpeta a l'Escriptori
- Pràctica 2: Desar un text escrit
- Pràctica 3: Buscar i obrir un fitxer
- Pràctica 4: Desar i anomenar una fotografia
- Pràctica 5: Comparar diferents tipus de fitxers
- Pràctica 6: Crear una subcarpeta
- Pràctica 7: Saber on anar: adreces dins l'ordinador
- Pràctica 8: Eliminar fitxers i carpetes
- Pràctica 9: Suprimir una carpeta i recuperar-la de la Paperera

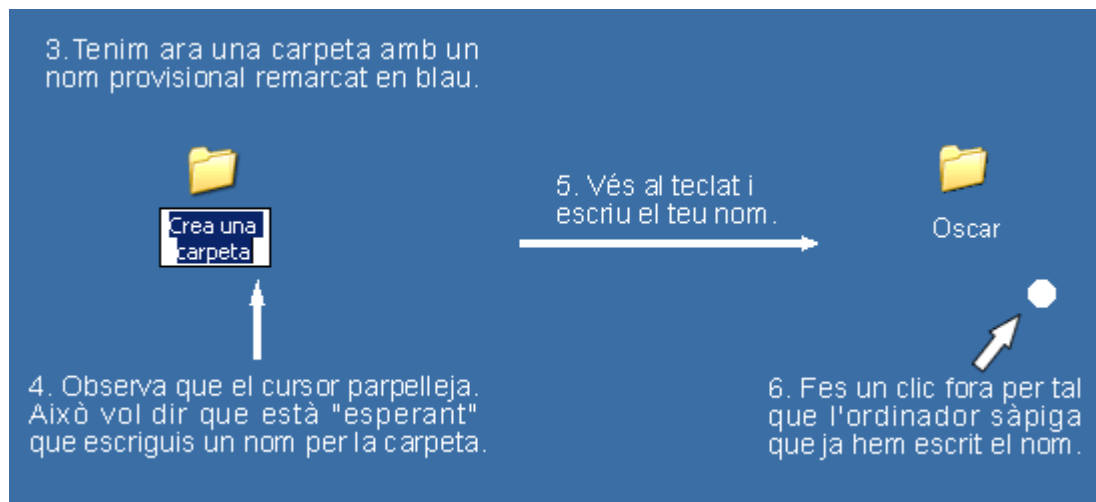
Pràctica 1: Crear una carpeta a l'Escriptori

- Farem una carpeta a l'**Escriptori** amb el teu nom.

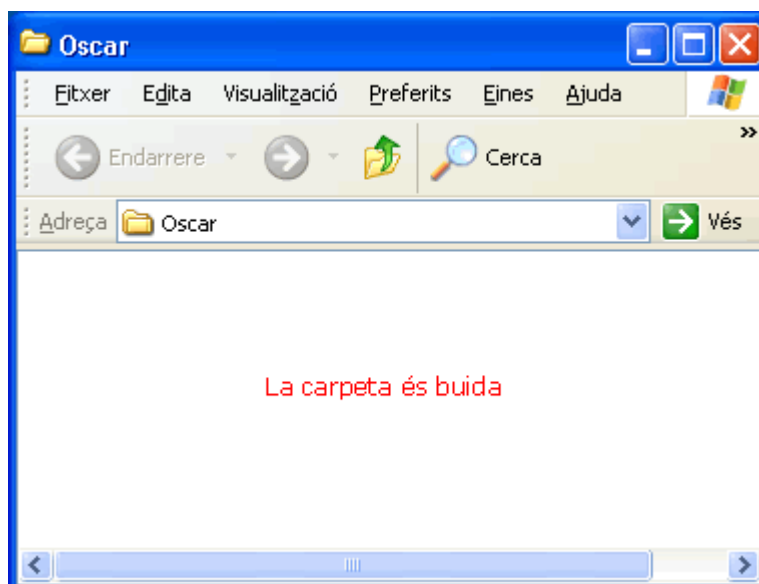


1. Fes clic amb el botó dret del ratolí a un lloc buit de l'Escriptori.

2. Al menú contextual que surt tria l'opció Crea |Carpeta.



- Obre la carpeta que has fet, encara no hi tenim res a dins.
- Observa que a la **Barra de títol** hi posa el nom de la carpeta i a la finestreta **Adreça** també.



Dins la memòria de l'ordinador hi ha, ara, un lloc per a tu: la teva carpeta.

Pràctica 2: Desar un text escrit

En aquesta pràctica escrivim un petit text i el **desem** a la carpeta que hem fet.

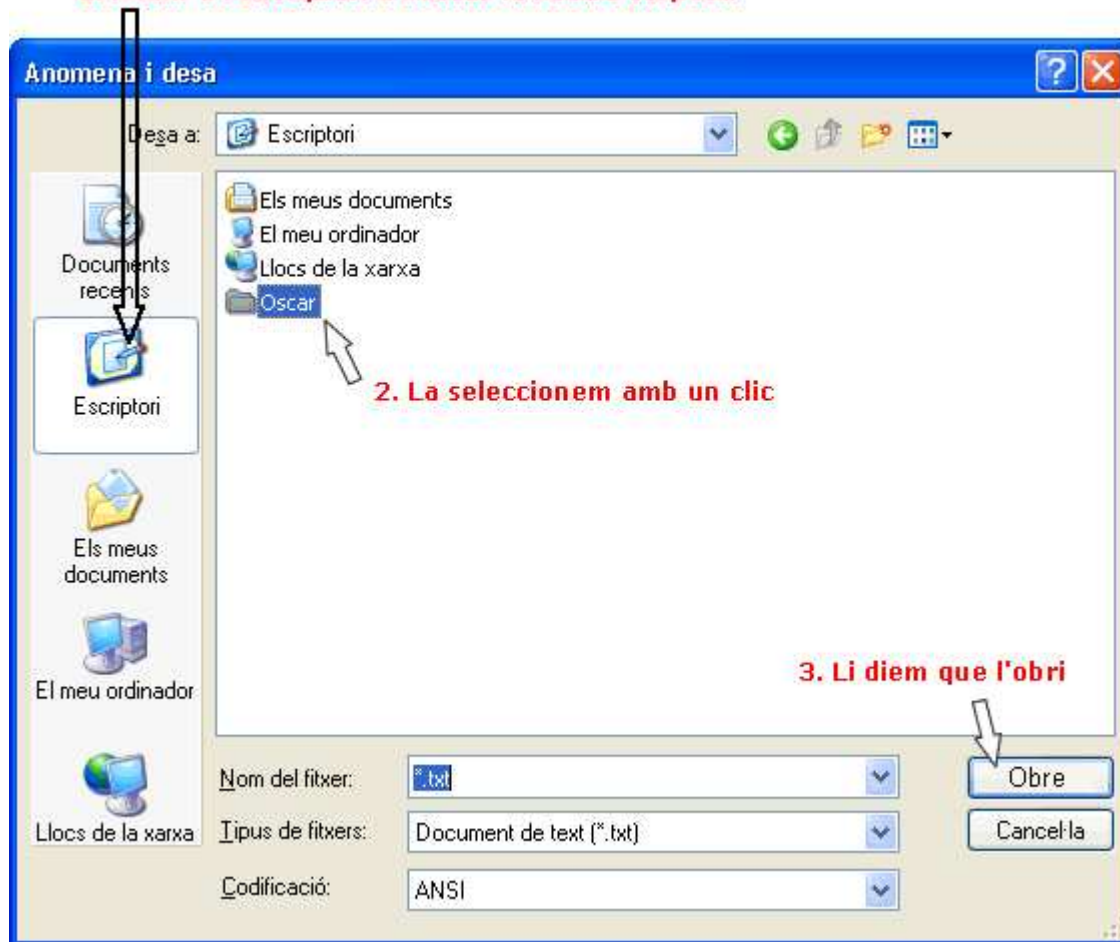
- Obre la **Llibreta (Inicia|Programes|Accessoris|Llibreta)**.
- Escriu unes línies sobre el que has fet avui.

Ara desem aquest escrit a la teva carpeta:

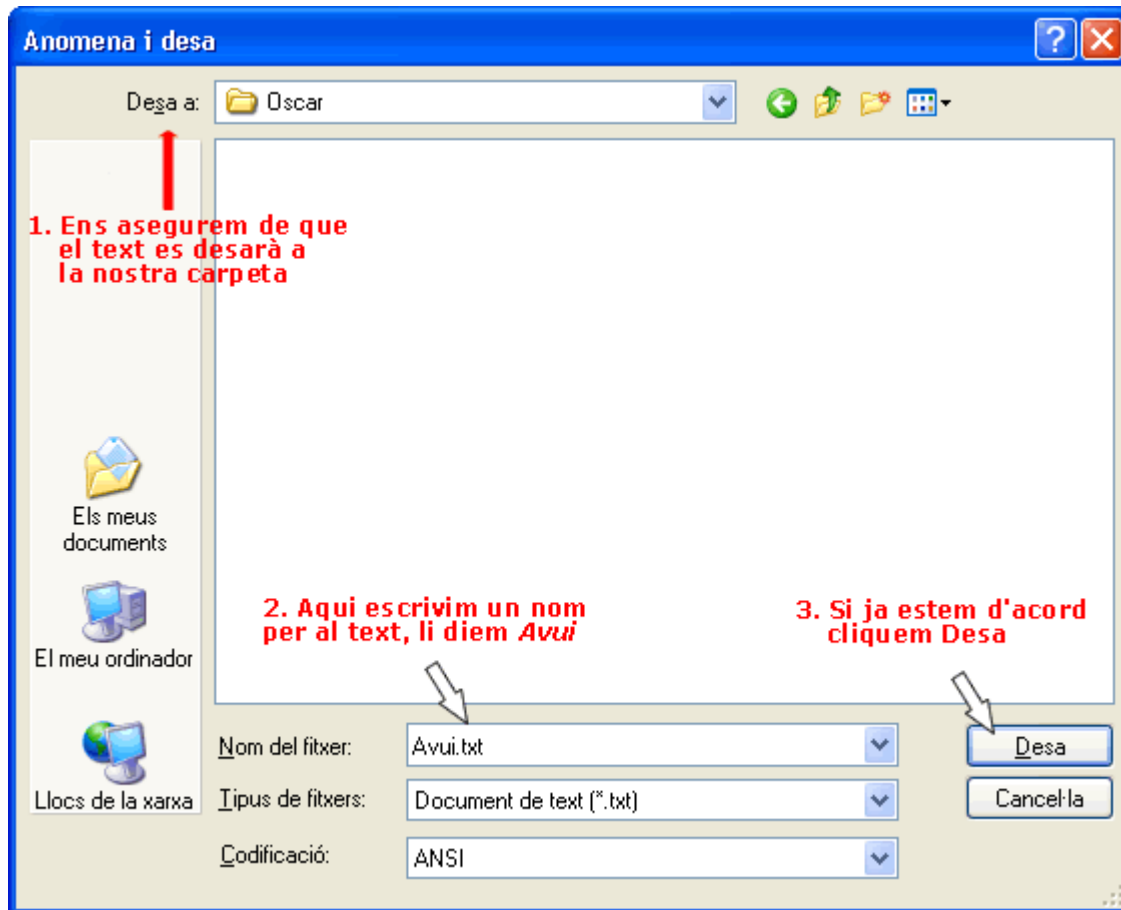
- Vés al menú **Fitxer** i tria l'opció **Desa**.
- S'obre el **quadre de diàleg Anomena i desa**.

En aquest quadre diem a l'ordinador on volem desar el text escrit: a la carpeta que tenim a l'**Escriptori**.

1. Anem a l'Escriptori a buscar la nostra carpeta.



Ja hem arribat a la nostra carpeta, que encara està buida:



Aquest procés d'**Anomenar i desar** és molt important. Pots repetir-lo fent aquests passos:

- Obrim un "paper" nou des del menú: **Fitxer|Crea**.
- Escriu el que vulguis i desa-ho a la teva carpeta amb el nom **Prova1**.
- Pots repetir el procés i escriure una Prova2, Prova3...

Fem ara una petita reflexió sobre tot això:

- Escrivim un text, que veiem a la pantalla.
- L'ordinador crea un **fitxer** amb l'escrit.
- Desem l'escrit a la nostra carpeta: indiquem a l'ordinador on volem que guardi el **fitxer**.
- El **fitxer** queda gravat a la memòria de l'ordinador (el **disc dur**). Però no a qualsevol lloc de la memòria, sinó a la teva carpeta.

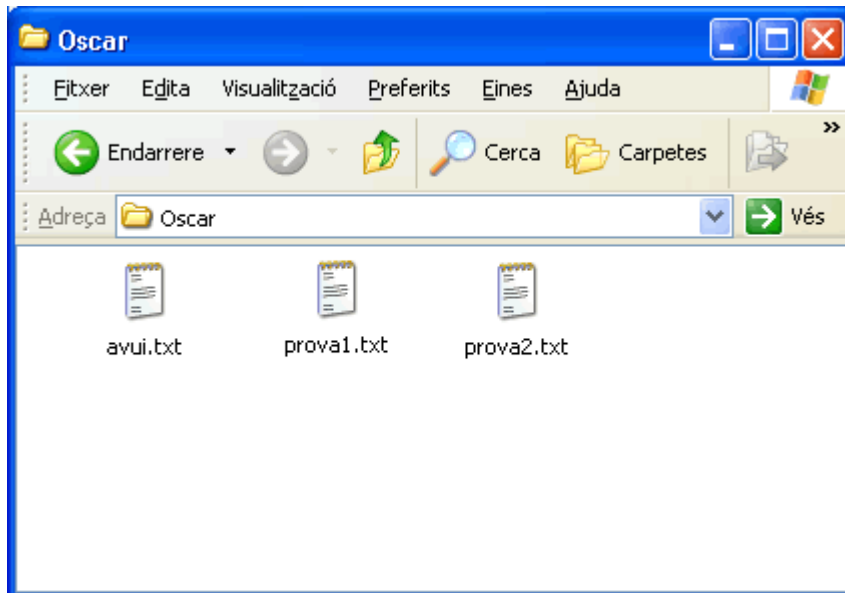


Recorda: És convenient escriure el nom de **fitxers** i **carpetes** sense accents, dièresis, apòstrofs... ni altres signes que no existeixen en anglès.

Pràctica 3: Buscar i obrir un fitxer.

Vegem els textos que hem desat.

- Vés a l'**Escriptori**.
- Obre la teva carpeta.
- Pots veure que ja tens els textos guardats.



- Pots obrir qualsevol dels **fitxers** fent-hi doble clic a sobre.

Pràctica 4: Desar i anomenar una fotografia

Anem a desar aquesta fotografia a la nostra carpeta.



Hivern
(Imatge de mostra de Microsoft Windows XP)

- Fem clic sobre la imatge amb el botó dret del ratolí.
- Al menú contextual que hi surt triem l'opció **Anomena i desa la imatge**.
- S'obre un quadre de diàleg per desar-hi la imatge.
- La dessem a la nostra carpeta de l'**Escriptori** amb el nom *Hivern*.
- Aquí tens unes altres dues fotografies per desar-les (fes primer un clic a sobre per veure-les en una mida gran.)



Pujols blaus



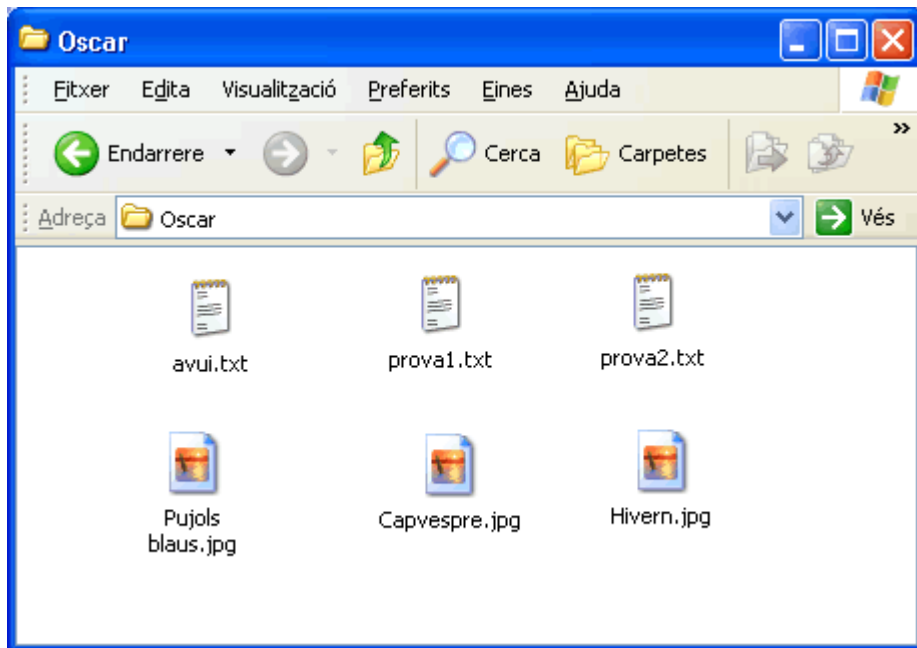
Capvespre

Pràctica 5: Comparar diferents tipus de fitxers

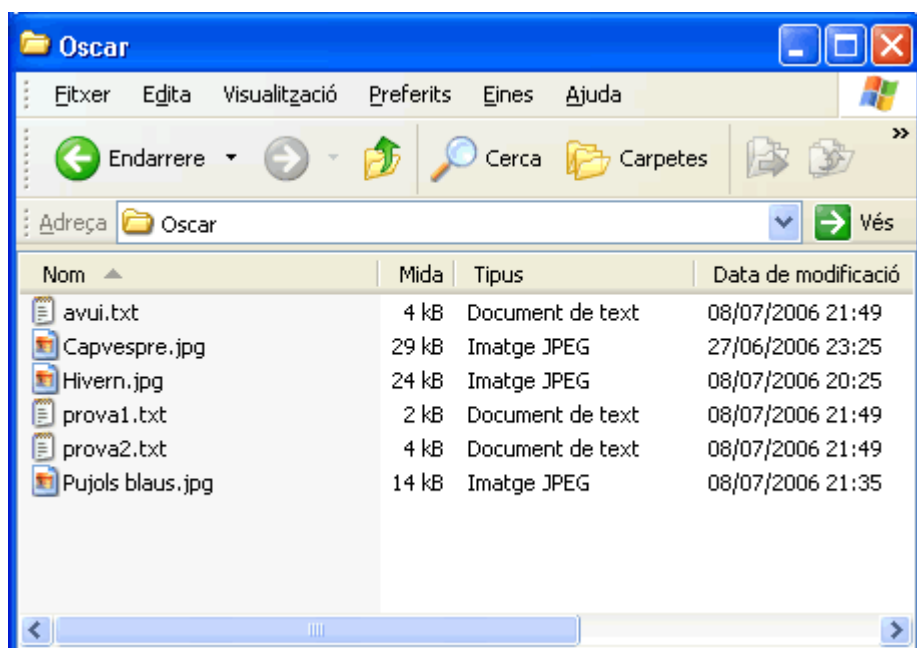


En aquesta pràctica observem l'extensió dels fitxers. Si en obrir la teva carpeta no es veu l'extensió dels fitxers consulta l'activitat 7 d'aquesta mateixa unitat

- Obre la teva carpeta.
- Observa els **fitxers** que hi tenim a dins: el seu nom, la diferència entre les icones.
- Compara l'**extensió** dels fitxers d'imatge i dels fitxers de text.



- Vés al menú **Visualització** i tria l'opció **Detalls**. Els **fitxers** es mostren d'una altra manera:



- Ara veiem totes les propietats dels fitxers: extensió, mida, tipus...

- Anota-les al teu quadern.
- Observa que les fotos ocupen més que els escrits.

Pràctica 6: Crear una subcarpeta

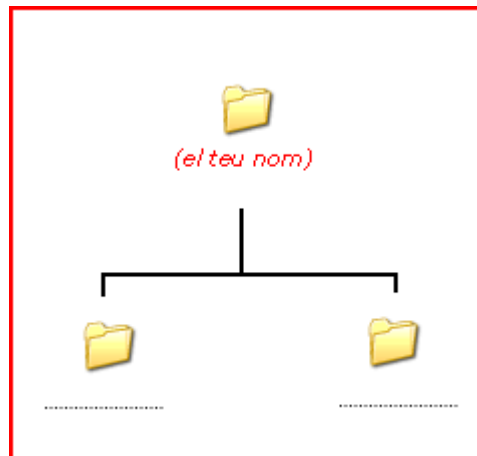
En aquesta pràctica posarem una miqueta d'ordre dins la teva carpeta. Farem a dins una nova carpeta (una subcarpeta) i hi ficarem les fotografies:

- Busca i obre la teva carpeta.
- Per crear una nova carpeta segueix els passos següents:
 - Vés al menú **Fitxer** i tria l'opció **Crea |Carpeta**.
 - Veuràs una nova **carpeta**. Posa-li el nom Fotos.
- Arrossega les fotografies dins de la carpeta Fotos.

Així hem separat les fotografies de la resta dels fitxers.

- Crea també una carpeta amb el nom **Textos**.
- Arrossega dins el fitxer **Avui**.
- Les proves les deixem fora.

- Representa, al teu quadern, aquesta estructura de carpetes en un arbre com aquest.



Pràctica 7: Saber on anar: adreces dins l'ordinador

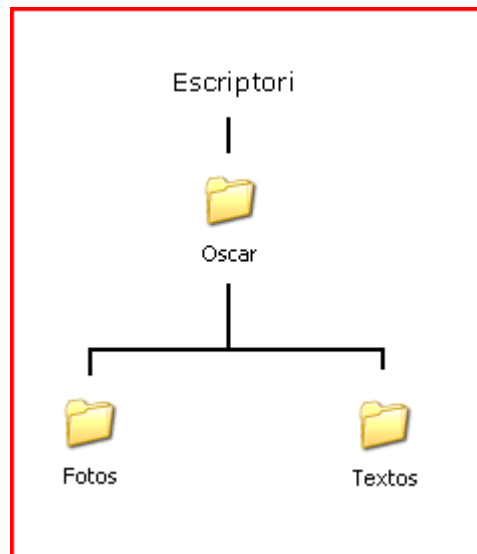
- Si algú demana a l'Òscar on té les fotografies li diria: " A l'Escriptori, a la carpeta Oscar, dins la carpeta Fotos. "
- Això es pot simplificar donant l'adreça següent:

Escriptori\Oscar\Fotos

- Escriu l'adreça de la teva carpeta **Textos**.



Les adreces s'escriuen amb lletra minúscula



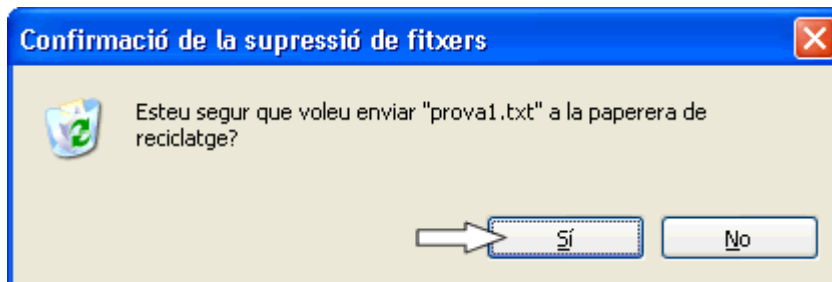
- El text que hem escrit el podríem identificar així: **Escriptori\la meva carpeta\textos\avui**.
- Escriu l'adreça que donaríem per identificar cadascuna de les fotos que

tens guardades a la teva carpeta.

Pràctica 8: Eliminar fitxers i carpetes

Eliminar un **fitxer** (o una **carpeta**) és molt fàcil:

- El seleccionem amb un clic.
- Premem la tecla *Supr* del teclat.
- Confirmem que volem llençar-lo a la Paperera.



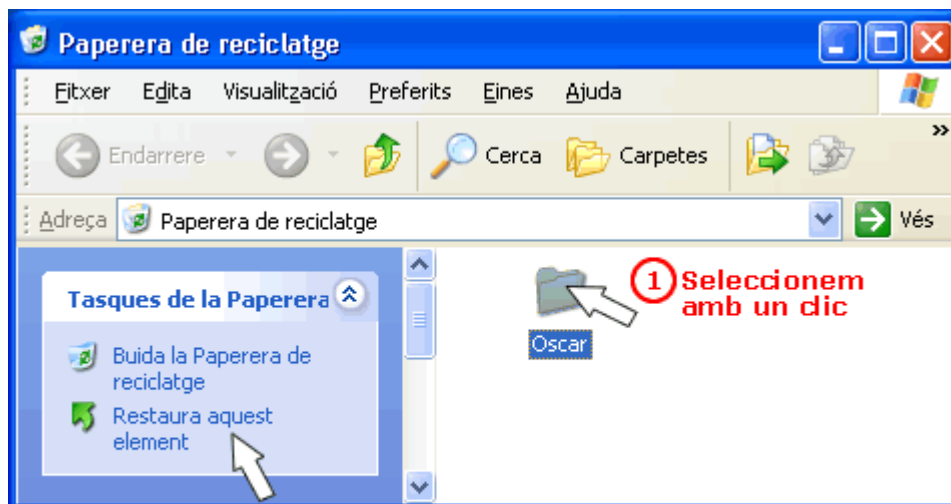
- Experimenta tot suprimint tots els fitxers Prova1, Prova2...

Pràctica 9: Suprimir una carpeta i recuperar-la de la Paperera

- Llença la teva carpeta a la **Paperera** (pots arrossegar-la directament a la **Paperera** o bé seguir les instruccions de la pràctica anterior).

Ara anirem a la **Paperera** per recuperar la carpeta:

- Obre la **Paperera de reciclatge** i segueix les instruccions següents:



- Si no trobes l'opció **Restaura**, podràs recuperar la carpeta des del menú **Fitxer|Restaura**.



- Pots llençar aquesta carpeta de proves a la **Paperera**.

↔ I ara, què vols fer?



Actualitzat a 1 de juny del 2007