

Mòdul 2: Informàtica inicial



Tema: Sistema operatiu

Unitat 1.5: Impressió (i III)



Activitats d'ampliació / reforç

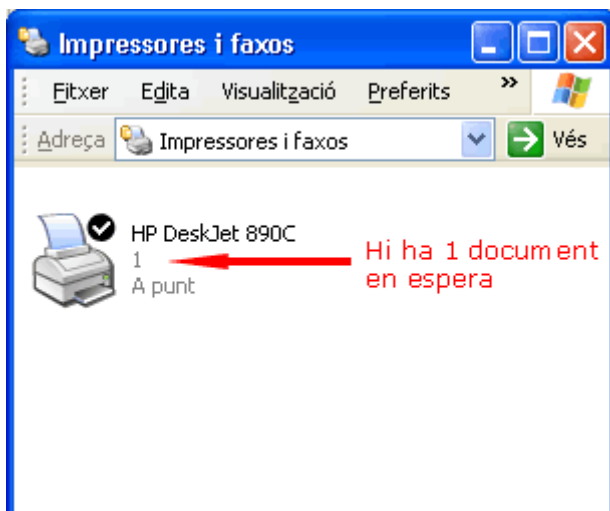
Tot seguit trobaràs algunes activitats per treballar i reforçar alguns dels aspectes més importants de la unitat...

- Activitat 1: La finestra de la impressora
- Activitat 2: Treballs d'impressió
- Activitat 3: La cua d'impressió
- Activitat 4: Problemes d'impressió
- Activitat 5: Obrir la impressora des de la barra de tasques

Activitat 1: La finestra de la impressora

Per fer aquesta activitat primer cal treure el paper de la impressora perquè es quedi en espera.

- Treu el paper de la impressora.
- Obre el processador de textos (Word, Writer,...).
- Escribe unes línies.
- Clica **Imprimeix**.
- Sortirà un missatge que no hi ha paper. No fem res i la impressora es quedarà en espera.



Obrim la carpeta d'impressores:

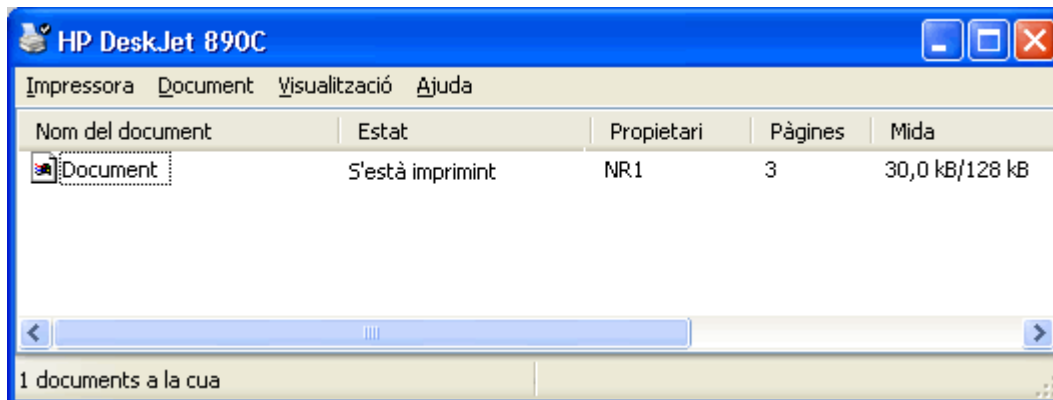
Inicia|Configuració| Impressores i faxos

Observa que la impressora està ocupada perquè hi ha un document per imprimir.



Cliquem amb el botó dret del ratolí a sobre de la icona de la impressora i triem **Obre** al menú emergent.

- S'obre la finestra de la impressora:



- Hi veiem que hi ha un document que s'està imprimint.
- Deixem la finestra oberta per a l'activitat següent.

Activitat 2: Treballs d'impressió

- Clicant amb el botó dret del ratolí a sobre del document que s'està imprimint s'obre un menú emergent amb diferents opcions:



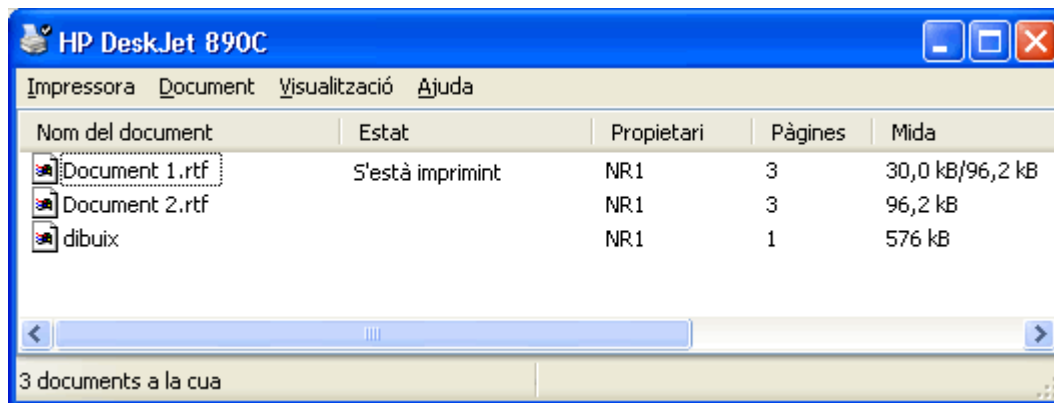
- Pausa: per aturar durant una estona i reprendre la impressió.
- Reinicia: comença a imprimir des del principi.
- Cancel·la: atura definitivament la impressió.

- Pots provar aquestes opcions i veure'n el resultat.
- Deixem la finestra oberta per a l'activitat següent.

Activitat 3: La cua d'impressió

- Obre el menú **Ajuda** i tria **Temes de l'ajuda**.
- Llegeix i copia què és la **cua d'impressió**.
- Tanca l'**Ajuda**.

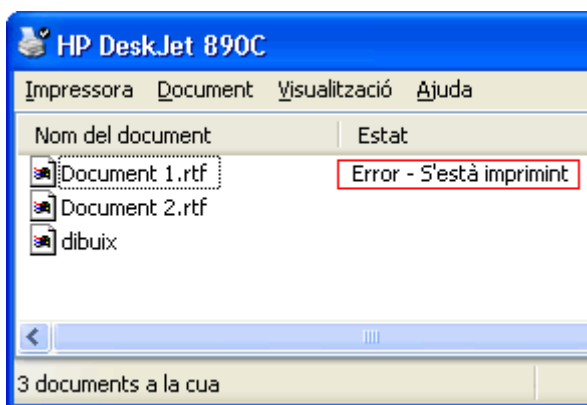
Per exemple, aquí estem imprimint dos textos i un dibuix:



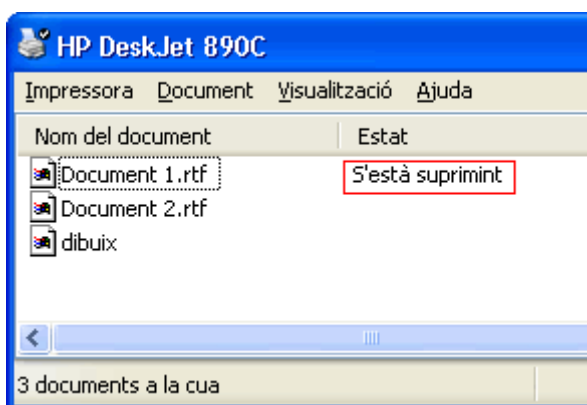
Activitat 4: Problemes d'impressió

Si tenim problemes a l'hora d'imprimir, obrirem la impressora i examinarem la cua d'impressió.

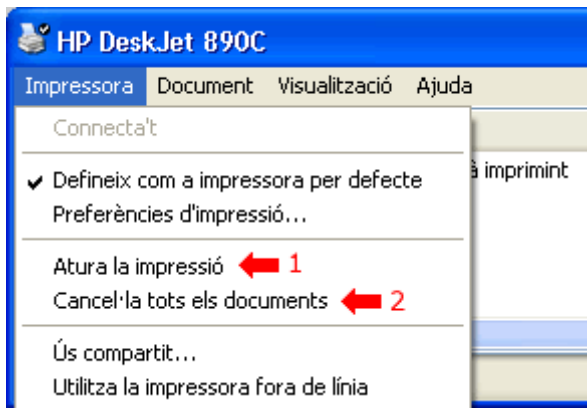
A la imatge següent veiem que hi ha un missatge d'error:



- El Document 1 té un missatge d'error.
- Podem intentar **Reiniciar** la impressió del document de la manera que hem vist a la activitat 2.
- Si no aconseguim imprimir, haurem de **Cancel·lar** la impressió del document.



- Quan cancel·lem la impressió del document surt el missatge: S'està suprimint
- Si esperem una estona el document desapareix de la cua.



Obrint el menú **Impressora** tenim les opcions de:

- Aturar/reprenre la impressió.
- Suprimir tots els documents.

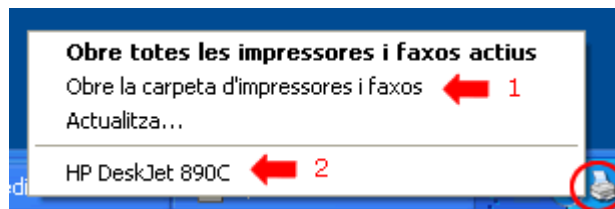
Activitat 5: Obrir la impressora des de la barra de tasques

Mentre imprimim surt una petita icona d'impressora a la part dreta de la **Barra de tasques**. Comprova com:

- La finestra d'impressora s'obre fent doble clic a la icona.

Clicant amb el botó dret del ratolí a sobre de la icona podem obrir:

- La carpeta d'impressores i faxos.
- La finestra de la impressora.



3w Recursos

Selecció de recursos disponibles a la xarxa:

- [Impresoras. MailxMail.com](http://Impresoras.MailxMail.com)
- [Impresoras e impresion. Red Hat Enterprise Linux 4](http://Impresoras e impresion.Red Hat Enterprise Linux 4)
- [Impresoras. PCHardware.org](http://Impresoras.PCHardware.org)
- Videoteca de XTEC, la pel·lícula *La Impressora*.
- Utilitzar l'*Ajuda* del sistema operatiu.

↔ I ara, què vols fer?

