

Mòdul 2: Informàtica inicial



Tema: Sistema operatiu

Unitat 1.5: Impressió (I)



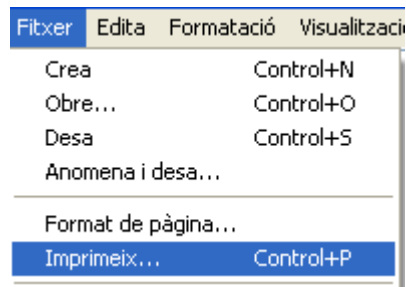
Pràctiques

Per treballar els continguts de la unitat et proposem les pràctiques següents...

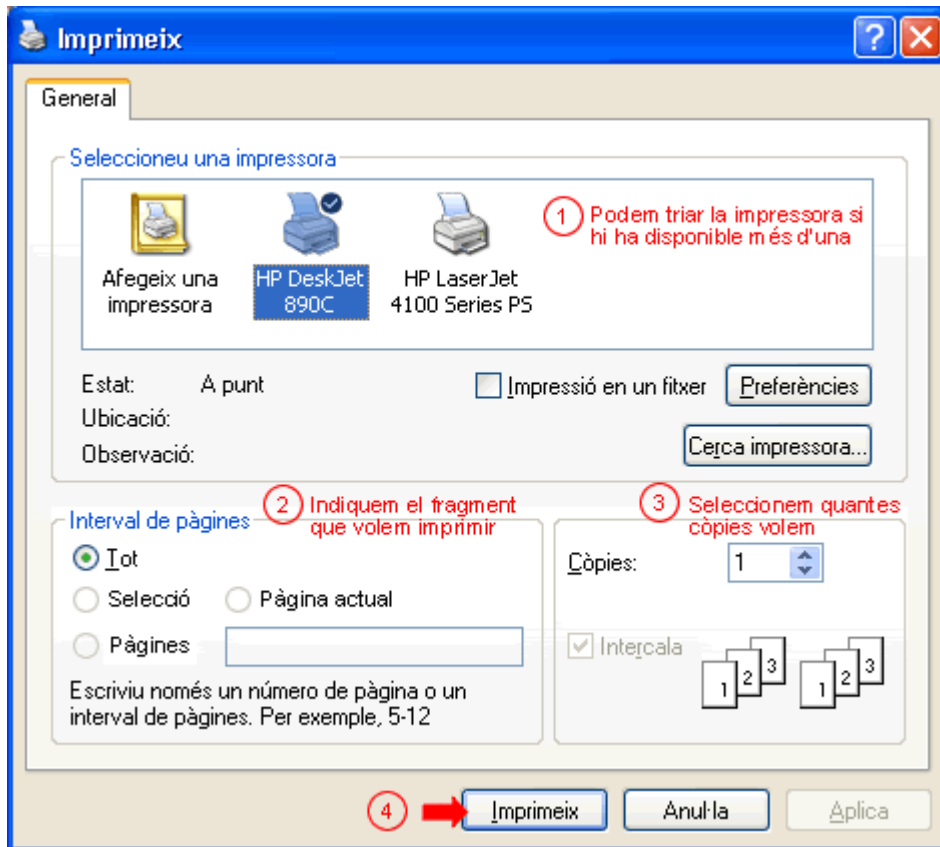
- Pràctica 1: Imprimir des del menú fitxer
- Pràctica 2: Imprimir amb el teclat
- Pràctica 3: Configurar la impressió
- Pràctica 4: Veure les impressores instal·lades a l'ordinador
- Pràctica 5: Tipus d'impressores
- Pràctica 6: Els cartutxos de tinta. Reciclatge

Pràctica 1: Imprimir des del menú fitxer

- Obre la **Llibreta**.
- Escriu un petit text.
- Anem a imprimir-lo.
- Clica l'opció **Imprimeix** del menú **Fitxer**.



- S'obre el **quadre de diàleg Imprimeix**. Hi podem configurar la impressió.
- Per imprimir cliquem **Imprimeix**.



- No tanquis la **Llibreta**, la necessitem per fer la pràctica següent.

Pràctica 2: Imprimir amb el teclat

- Torna a obrir el menú **Fitxer**.
- Observa que, al costat de l'opció **Imprimeix**, s'hi indica la combinació de tecles per donar l'ordre d'imprimir des del teclat.
- Anota aquesta combinació de tecles.
- Prova d'imprimir donant l'ordre amb el teclat.
- Tanca la **Llibreta** i no desis el text.
- Obre la **Calculadora** i esbrina si hi ha la possibilitat d'imprimir.

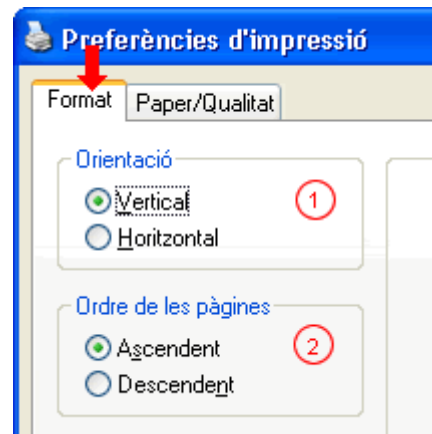
Pràctica 3: Preferències d'impressió



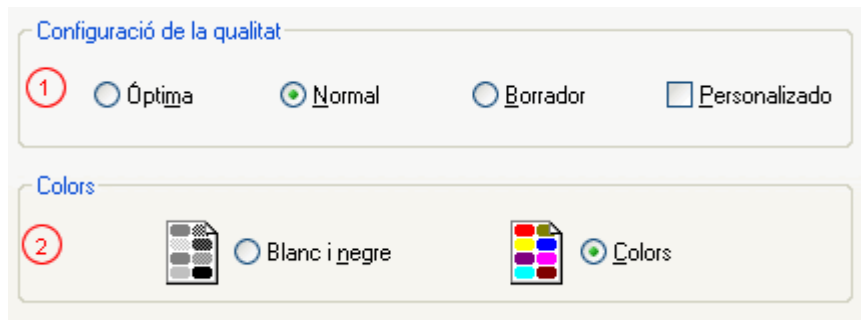
Pot succeir que el quadre de diàleg que et surti en fer aquesta pràctica no sigui el mateix que el de la figura, perquè les opcions d'impressió poden variar d'acord amb el tipus d'**impressora**. En aquest cas, comprova les opcions que ofereix la teva impressora.

- Obre el **Paint**.
- Clica l'opció **Imprimeix** del menú **Fitxer**.
- Al quadre de diàleg **Imprimeix**, clica **Preferències**.
- S'obre el quadre **Preferències d'impressió**, on podem fixar diferents paràmetres:

- A la pestanya **Format** podem triar:
 - L'orientació del paper.
 - L'ordre de les pàgines (començar per la primera o per l'última).



- A la pestanya **Paper/Qualitat** podem fixar:
 - La qualitat de la impressió.
 - Si la volem en blanc i negre o en colors.



- Aquestes opcions ens permeten estalviar tinta. Per exemple, per fer una prova triarem **Borrador** i, si cal, **Blanc i negre**.

Pràctica 4: Veure les impressores instal·lades a l'ordinador

Un ordinador pot tenir instal·lada més d'una impressora


- Per veure les impressores accessibles des del nostre ordinador anem al menú:

Inicia|Configuració|Impressores i faxos

- A la finestra que surt podem veure les impressores que hi tenim instal·lades.
- Vegem-ne un exemple:

- Hi ha dues impressores.
- La impressora assenyalada amb una marca és la impressora predeterminada. Això vol dir que, si no triem una altra opció, tot s'imprimeix amb aquesta impressora.
- La icona **Afegeix una impressora** serveix per instal·lar una nova impressora.



 També pots anar-hi per aquest altre camí:

Inicia | Configuració | Tauler de control | Impressores i faxos


Pràctica 5: Tipus d'impressores



- Visita la pàgina web indicada a continuació. Explica els principals tipus d'impressora i alguns dels seus avantatges i inconvenients: rapidesa, qualitat, preu...

<http://www.pchardware.org/impresoras.php>

- Mira si hi ha una impressora connectada al teu ordinador o a l'aula on treballes.
- Esbrina quin tipus d'impressora és.

 Si ho necessites, pots completar la teva investigació fent una cerca amb el Google.

Pràctica 6: Els cartutxos de tinta. Reciclatge

Els cartutxos de tinta són cars i, a més, si els llencem directament a les escombreries contaminen el medi ambient. Per això hi ha moltes empreses dedicades al reciclatge de cartutxos de tinta d'impressora.

- Fes una cerca amb Google sobre el tema: "*reciclatge cartutxos impressora*". Fes la cerca en català i en castellà.
- Observa la quantitat d'empreses de reciclatge que hi ha.
- Entra a la pàgina: [Reciclatge de cartutxos](#).
- Anota les raons per reciclar els cartutxos.



↔ I ara, què vols fer?



Actualitzat a 1 de juny del 2007