

Mòdul 2: Informàtica inicial



Tema: Sistema operatiu

Unitat 1.4: Sistema operatiu (II)

Pràctiques

Per treballar els continguts de la unitat et proposem fer les pràctiques següents...

- Pràctica 1: Quin sistema operatiu tens instal·lat al teu ordinador?
- Pràctica 2: El Tauler de control
- Pràctica 3: Estalvi de pantalla
- Pràctica 4: Reiniciar l'ordinador
- Pràctica 5: Pausa en espera
- Pràctica 6: Tancar l'ordinador acuradament
- Pràctica 7: Obrir una unitat de memòria extraïble

Pràctica 1: Quin sistema operatiu tens instal·lat al teu ordinador?

- Observa amb cura la pantalla quan engegues o quan tanques l'ordinador; en algun moment del procés surt el nom del **sistema operatiu** que té instal·lat.
- També podem saber el sistema operatiu que tenim des del **Tauler de control**:

Inicia|Configuració|Tauler de control|Sistema

- Cliquem la pestanya **General** del **quadre de diàleg** que s'obre i veurem la informació del **sistema operatiu**.

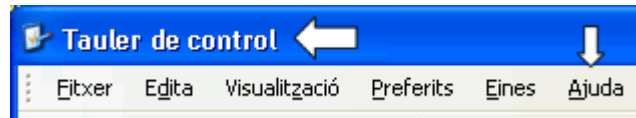


Pràctica 2: El Tauler de control

A la pràctica 1 hem utilitzat l'opció **Sistema** del **Tauler de control**. Ara en coneixerem altres opcions.

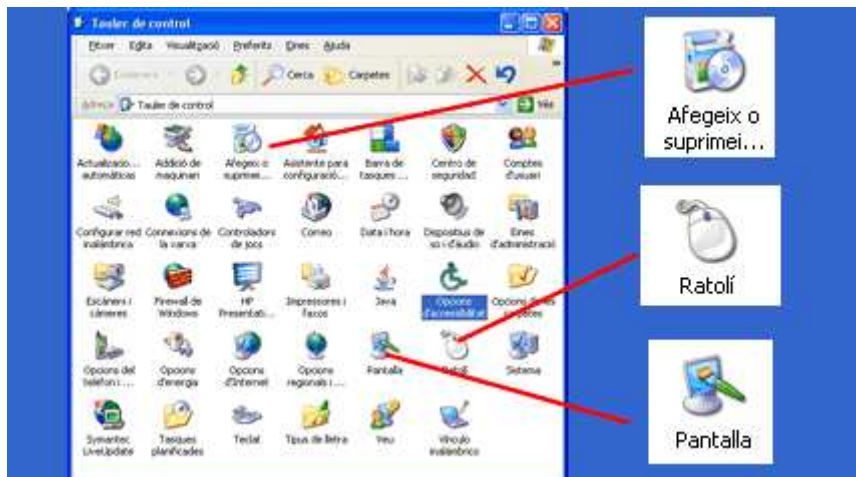
- Obre el **Tauler de control: Inicia|Configuració|Tauler de control**.

- Observa la **Barra de títol** de la finestra.
- Obre el menú **Ajuda** i tria **Centre d'ajuda i suport tècnic**.



- Copia al teu quadern per a què serveix el **Tauler de control**.
- Tanca la finestra del **Centre d'ajuda i suport tècnic**.

- Situa el ratolí en cadascuna de les icones indicades a la figura següent fins que surti un quadre informatiu de color groc.
- Llegeix per a què serveix cadascuna.

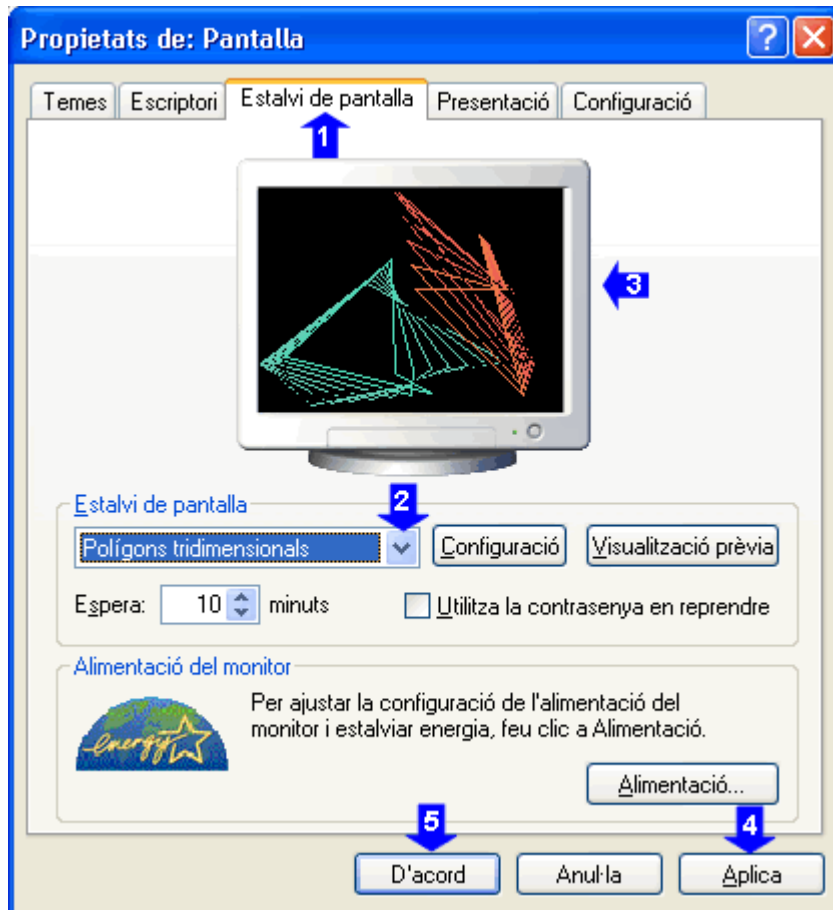


Pràctica 3: Estalvi de pantalla

La pantalla del **monitor** es va cremant per l'ús. Si deixem l'ordinador engegat però no estem treballant, s'activa l'**Estalvi de pantalla** per atenuar el desgast de la pantalla.

Podem triar diferents formes per a l'**Estalvi de pantalla** :

- Clica la icona **Pantalla** del **Tauler de control**.
- S'obre el quadre de diàleg **Propietats de pantalla**.



- Clica **Estalvi de pantalla**.
- Tria una forma al desplegable.
- Comprova l'aspecte de la forma que has triat.
- Clica en **Aplica** per veure'n el resultat.
- Clica **D'acord** si t'agrada.

Pràctica 4: Reiniciar l'ordinador



Obre el menú **Inicia**.
 Clica **Tanca l'ordinador**.
 S'obre la finestra **Tanca l'ordinador**.
 Clica **Reinicia**. •
 Espera una estona per veure què passa.

- Cal **Reiniciar**:
 - Després d'instal·lar o actualitzar molts programes.
 - Si l'ordinador té un comportament estrany.
- Quan reiniciem, l'ordinador es tanca i es torna a engegar. D'aquesta manera el sistema operatiu torna a posar les coses en ordre.

Pràctica 5: Pausa en espera

- Obre el **Paint**. Dibuixa una miqueta.

- Obre la finestra **Tanca l'ordinador**.
- Clica **Pausa en espera**.



- L'ordinador s'atura i el monitor s'apaga.
- Prem el botó de la torre per tornar a engegar l'ordinador.
- Observa que l'ordinador s'engega ràpidament i que el **Paint** no s'ha tancat.

- En **Pausa en espera** el **Sistema operatiu** i els **programes** que teníem oberts no es tanquen.
- Posarem l'ordinador en **Pausa en espera** si hem d'aturar la feina però volem continuar-la al cap d'una estona. Així estalviem energia i pantalla, però no tanquem l'ordinador.
- Normalment, l'ordinador es posa automàticament en **Pausa en espera** si el deixem engegat massa temps sense fer-lo servir.

Pràctica 6: Tancar l'ordinador acuradament



- Un mecànic acaba la seva feina i deixa les eines de qualsevol manera, fins i tot oblida alguna dins el motor del cotxe que ha arreglat. Què et sembla, això?

- Tancar l'ordinador de qualsevol manera és la mateixa cosa: poc acurat i **perillós**.
- Com s'apaga l'ordinador?:
 - Tanca totes les finestres que tinguis obertes.
 - Obre el menú **Inicia**.
 - Obre la finestra **Tanca l'ordinador**.
 - Clica **Tanca**.
 - Espera una estoneta.
 - Apaga el monitor.



- D'aquesta manera deixem que el **Sistema operatiu**, el nostre gran secretari, tanqui tot ordenadament.
- Si no tanquem l'ordinador acuradament podem espatllar-lo.

Pràctica 7: Obrir una unitat de memòria extraïble

Un disquet, un CD, un DVD, un llapis de memòria són unitats de memòria extraïbles.

Per accedir a qualsevol d'ells hem d'anar a **El meu ordinador**.



1. Si volem llegir un disquet farem doble clic a la unitat A.

2. Per escoltar un CD de música o per veure un DVD clicarem a la unitat de DVD/CD (reconeixerem fàcilment la icona).

3. Per llegir un llapis de memòria obrirem la unitat USB DISK.

Normalment, en introduir un CD, un DVD o en connectar un llapis de memòria es posen en marxa automàticament.

↔ I ara, què vols fer?

