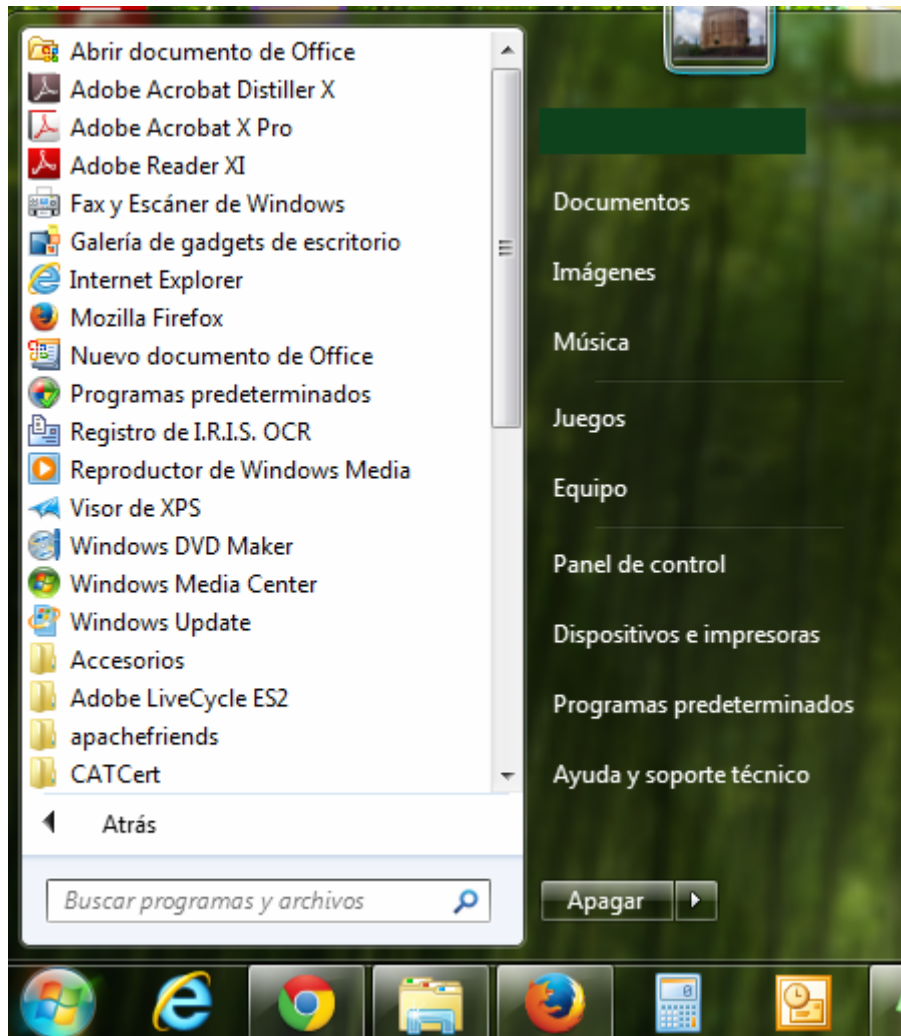


## Pràctica 1: On són els navegadors?

- Fes clic al botó *Inici/ Tots els programes* i comprova quins navegadors hi té instal·lats el teu ordinador.



- Per comprovar si hi està instal·lat el Mozilla Firefox fes clic al botó *Inici/ Tots els programes* i busca la icona corresponent.
- Comprova fent clic a *Inici/ Tots els programes* si tenim algun programa de Correu Electrònic (Outlook Express i Thunderbird)

## Pràctica 2: Com executem el Mozilla Firefox?

- Fes clic al botó *Inicia/ Tots els programes/Mozilla* per obrir aquest ordinador.
- Una altra manera d'obrir-lo és fent doble clic a la Icona Mozilla Firefox que tens a l'escriptori.



## Pràctica 3: Per a què serveix la barra de títol del Firefox?

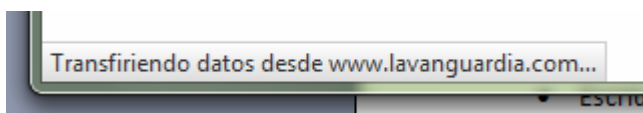
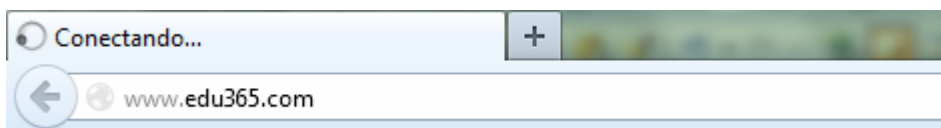
- Fent servir la **barra de títol** de la finestra que s'ha obert:
  - Comprova quin navegador s'ha obert.
  - Com es diu la pàgina que estàs veient.
  - Tanca la finestra fent clic al botó *Tancar*.

## Pràctica 4: Com naveguem per la pàgina completa?

- Torna a obrir el **Firefox**.
- Escriu a la finestra de recerca el nom d'un diari.
- Per poder veure el contingut complet de la pàgina mou-la amb la barra de desplaçament fins a arribar al final.
- Torna a repetir el procés per deixar la pàgina com la teníem.
- Posa el punter del ratolí a qualsevol punt de la pàgina i mou la rodeta central del ratolí. Veuràs que així també aconseguim baixar i pujar la pàgina.

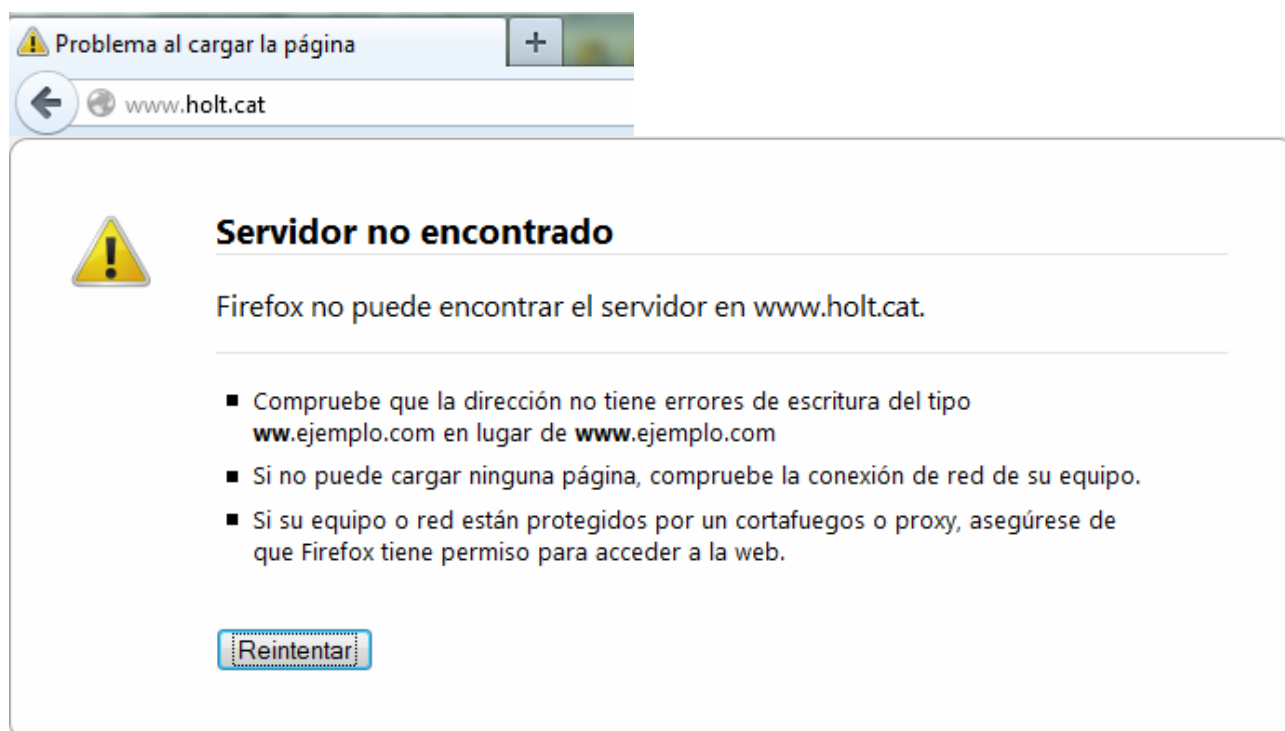
## Pràctica 5: Com funciona la barra d'estat?

- Escriu a la **Barra d'ubicació** [www.edu365.com](http://www.edu365.com) i prem la tecla *Intro*. En pocs segons podrem visualitzar la nova pàgina.
- Ara escriu l'adreça [www.catradio.cat](http://www.catradio.cat), fes clic a *Intro* i mira la **barra d'estat**. Ens informa del moment en què es troba la descàrrega.



## Pràctica 6: Com funciona la barra d'ubicació?

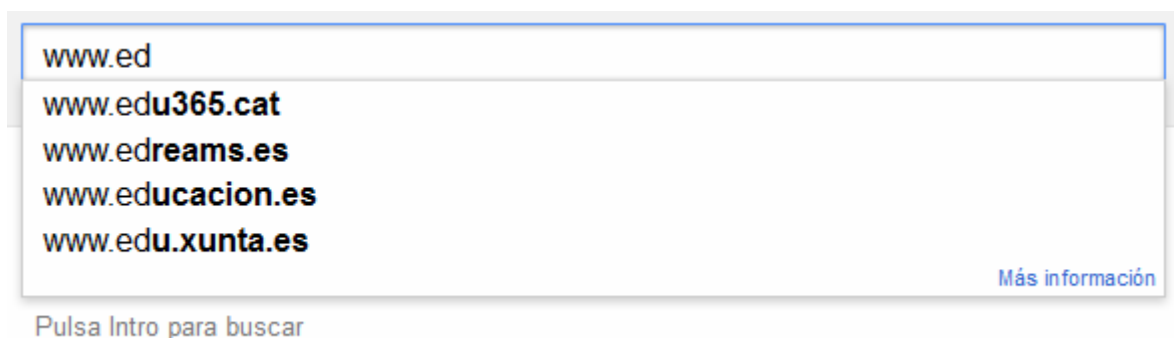
- Si escrivim una adreça equivocada es possible que ens surti aquesta pantalla o una semblant



- Això ens ha passat perquè hem escrit l'adreça web d'una manera incorrecta i el servidor no ha pogut localitzar la pàgina que volíem descarregar. Hem de ser, per tant, molt acurats en escriure les adreces.

## Pràctica 7: Més utilitats de la barra d'ubicació

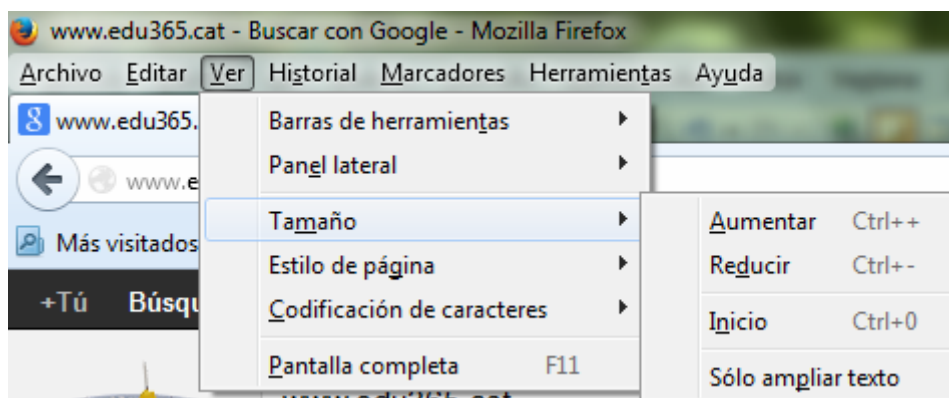
- Escriu [www.ed](http://www.ed) i veuràs que apareix un requadre amb una llista amb les adreces que el navegador té emmagatzemades i que s'assemblen a aquests primeres lletres.



- Fes clic a sobre de [www.edu365.cat](http://www.edu365.cat) per tal de seleccionar-la

## Pràctica 8: La barra de menú

- Ves a la **Barra de menús**, fes clic al Botó *Ver/Mida/Reduir* i veuràs com es redueix la mida de la lletra.



- Torna a fer clic al Botó *Ver/Mida/ Augmentar* i la lletra es farà més gran.
- Repeteix el procés per deixar la lletra a la mida normal.

## Pràctica 9: Barra de marcadors.

Per afegir una adreça a la barra de marcadors només hem **d'arrossegar** la icona de la pestanya a la barra:

